

საბაგროს მთავარი
კვანძების განაშენიანების
რეგულირების გეგმა
დანართი N4

(ბრაფიკული ნახიდი
IV არეალი)

გრეგორიანული ნაწილი

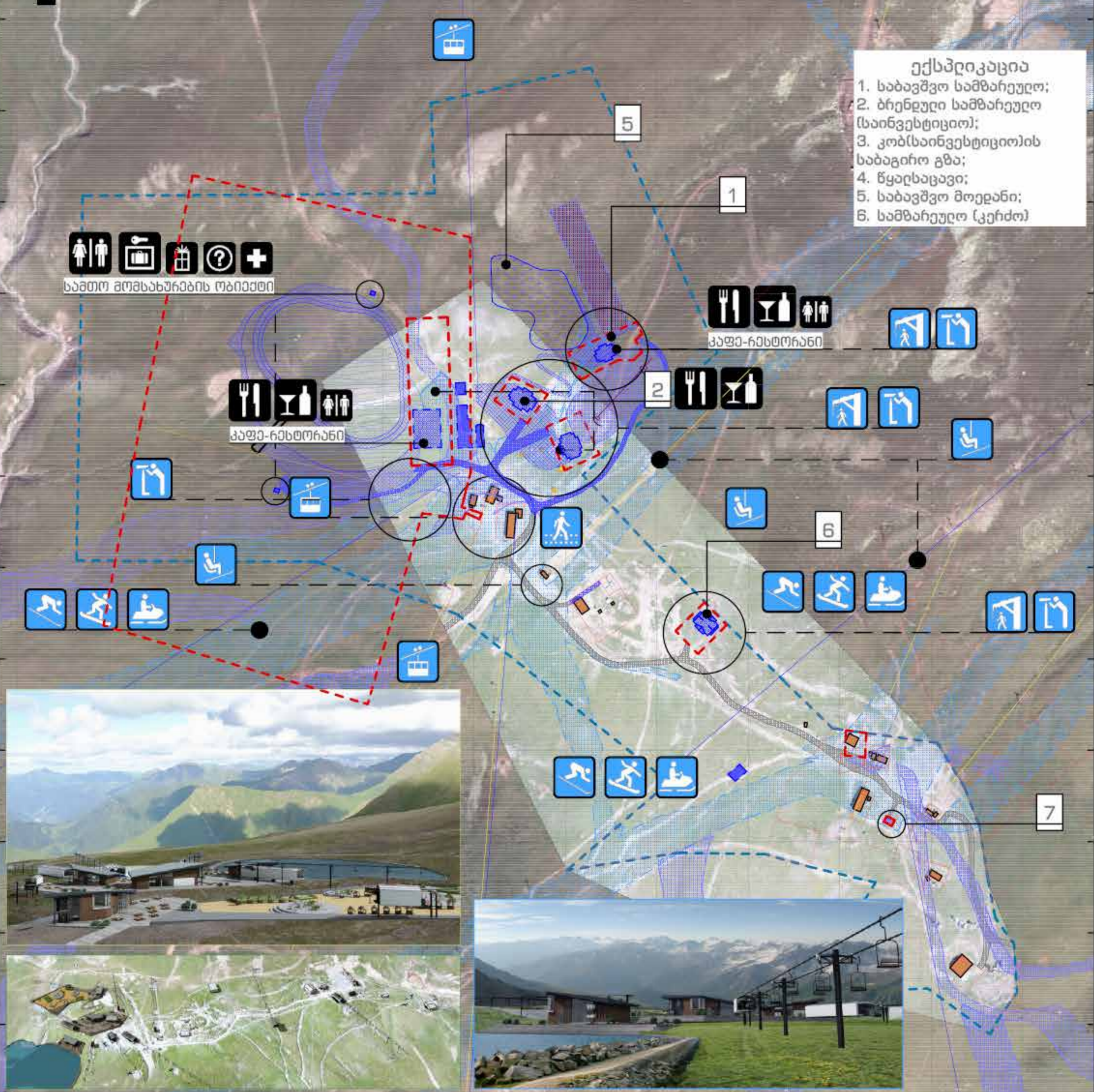
ნაწილის კოდი	ნაწილის სახელი	ნახაზის ID	ნახაზის სახელი	მ.პ.
DV.V				
თემატური	ბანკოთმარების ხედვა	DV.V.1	ბანკოთმარების სტრატეგიული გეგმა	3
DV.C				
თემატური	დაგეგმვის წინა აღწერითი მონაცემები	DV.C.1	სიტუაციური გეგმა	4
		DV.C.2	საკრედიტო ტერიტორიების საზღვრების გეგმა	5
		DV.C.3	ტოპოგრაფიული გეგმა	6
		DV.C.4	საწყისი საკანონმდებლო მონაცემები - მონაცვლების გეგმა	7
		DV.C.5	საწყისი საკანონმდებლო მონაცემები - საკუთრების გეგმა	8
DZL.SZ				
ფონირება	გეგმარების შემოღება	DZV.SZ.1	ინფრასტრუქტურული ობიექტების დასავალი ფონირების გეგმა	9
DZL.FZ				
ფონირება	ფუნქციური	DZL.FZ.1	მშპ ფუნქციური ფონირების გეგმა	10
		DZL.FZ.2	მრგ ფუნქციური ფონირების გეგმა (დაზუსტებული)	11
DZL.P				
ფონირება	ბანაშენიანების რეგულირების პარამეტრები	DZL.FZ.P.1	მშპ-ის ნაკვეთების ბანაშენიანების გეგმა	12
		DZL.FZ.P.2	მშპ-ის ნაკვეთებზე შემოღებული ბანაშენიანების გეგმა	13
DI.R				
სანიშნობრო	გზები და ქუჩები	DI.R.1	ძირითადი და დოკუმენტური გზების/ქუჩების გეგმა	14

<p>შეამოწმებელი:</p>  <p>შპს მთის კურორტების განვითარების კომპანია</p> <p>შეამოწმებელი:</p>  <p>საქართველოს ეკონომიკისა და მდგრადი განვითარების სამინისტრო</p>	<p>შპს Free ARCHITECTS®</p> <p>შპს საკრედიტო არქიტექტორები</p> <p>საქართველო, თბილისი, აბაშის რაიონი, სოფ. თბილისი, მ.პ. 010045000</p>	<p>მიმწოდებელი:</p> <p>დირექტორი: გუგა დათუკიშვილი</p> <p>პროექტის ხელმძღვანელი: ვახტანგ ჯოსაძე</p> <p>შემსრულებელი სპეციალისტები:</p> <p>დაგეგმარება: გიორგი დათუკიშვილი, ვახტანგ ჯოსაძე, ქეთევან ჯაფარიძე</p> <p>კარტოგრაფია: დავით სვანაძე</p>	<p>მ.პ.</p> <p>მ.პ.</p> <p>ნაწილი</p>	<p>ქვე-ნაწილი:</p> <p>ნახაზის დასახელება: ილუსტრაციების ნუსხა</p> <p>ნახაზის საყრდენი:</p> <p>მონაცემთა წყარო:</p>	<p>მ.პ.</p> <p>მ.პ.</p>
----------------------------------------------------------------------------------------------------------------------------------------------------------------------------------------------------------------------------------------------------------------------------------------------------------------------------------------------------	-----------------------------------------------------------------------------------------------------------------------------------------------	----------------------------------------------------------------------------------------------------------------------------------------------------------------------------------------------------------------------------------------------------------	-----------------------------------------------------	--------------------------------------------------------------------------------------------------------------------	--------------------------------

ბურჯანი ს.თ. IV ბეგბარებითი არეალის გრძობრივი ნაწილი

ექსპლიკაცია

1. საბავშვო საშარეულო;
2. ბრენდული საშარეულო (საინვესტიციო);
3. კობ(საინვესტიციო)ის საბავშვო გზა;
4. წყარსაცავი;
5. საბავშვო მოედანი;
6. საშარეულო (კერძო)



უღებობრივი და ფიზიკური აღნიშვნები		საინფორმაციო აღნიშვნები		სერვისის აღნიშვნები		შენიშვნა	
	საშარეულო მინის ნაკვეთი		თავდასაცემის ტანსაცმლის ტანსაცმელი		სახვითი ნივთი	1. პირველი ადგილები დატვირთულია მომდევნო მომდევნო ეტაპისთვის დაგეგმილია მუშაობის შესაბამისად.	
	ფეხ, მანქანის ნაკვეთი		საინფორმაციო ტანსაცმელი		ბილი		
	საინფორმაციო ტანსაცმელი		საინფორმაციო ტანსაცმელი		WC		
	საინფორმაციო ტანსაცმელი		საინფორმაციო ტანსაცმელი		WC		
	საინფორმაციო ტანსაცმელი		საინფორმაციო ტანსაცმელი		საინფორმაციო ტანსაცმელი		საინფორმაციო ტანსაცმელი
	საინფორმაციო ტანსაცმელი		საინფორმაციო ტანსაცმელი		საინფორმაციო ტანსაცმელი		პარკინგის სივრცე
	საინფორმაციო ტანსაცმელი		საინფორმაციო ტანსაცმელი		საინფორმაციო ტანსაცმელი		პარკინგის სივრცე
	საინფორმაციო ტანსაცმელი		საინფორმაციო ტანსაცმელი		საინფორმაციო ტანსაცმელი		პარკინგის სივრცე
	საინფორმაციო ტანსაცმელი		საინფორმაციო ტანსაცმელი		საინფორმაციო ტანსაცმელი		პარკინგის სივრცე

შეასრულებელი:

შპს მთის კურორტების განვითარების კომპანია

შეამთანხმებელი:

საქართველოს ეკონომიკისა და მდგრადი განვითარების სამინისტრო

შეასრულებელი:

დირექტორი: გუგა დათუაიშვილი

პროექტის ხელმძღვანელი: ვახტანგ ჯოხაძე

შემსრულებელი სპეციალისტები:

დაგეგმარება: გიორგი დათუაიშვილი
ვახტანგ ჯოხაძე
ქეთევან ჯაფარიძე

კარტოგრაფია: დავით სვინაძე

Free ARCHITECTS

გრძობრივი ნაწილი

ქვე-ნაწილი: განვითარების ხეგმა

ნახაზის დასახელება: განვითარების გეგმა

ნახაზის საყრდენი: აეროფოტო, ELP-01

შონაცემთა წყარო: ნინასაპროექტო კვლევა

მასშტაბი 1:3000

1 სმ = 10 მეტრი

26.06.18

DV.V.1

83.3

452500

455000

457500

460000

462500

ბუღაური ს.თ. IV ბებმარეპითი არეალის გრძობიანი ნაწილი



სტრუქტურული 30 კმ.



პირობითი აღნიშვნები

- გუდაურის რეკრეაციული ზონის საზღვარი
- საპროექტო საზღვარი



თბილისი 115 კმ

452500

455000

457500

460000

462500

შეასყიდველი:

შპს მთის კურორტების განვითარების კომპანია

შემთანხმებელი:

საქართველოს ეკონომიკისა და მდგრადი განვითარების სამინისტრო

ფირმა: Free ARCHITECTS

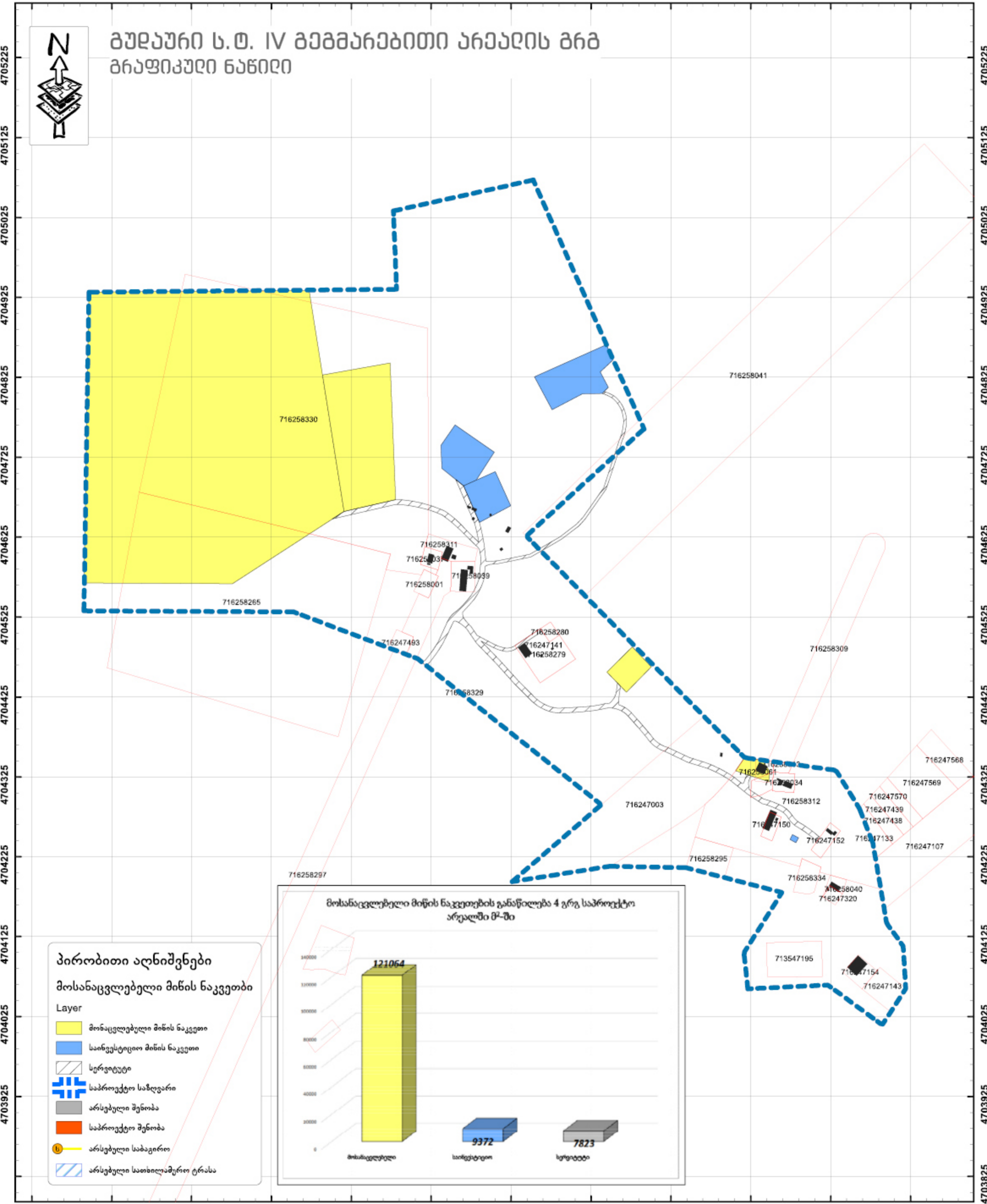
მიმსრულებელი: გუგა დათუაშვილი

პროექტის ხელმძღვანელი: ვახტანგ ჯოსაძე

შემსრულებელი სპეციალისტები:

- დაგეგმარება: გიორგი დათუაშვილი, ვახტანგ ჯოსაძე, ქეთევან ჯაფარიძე
- კარტოგრაფია: დავით სვიანიძე

გრძობიანი ნაწილი	ქვე-ნაწილი: დაგეგმვის ნაწილი აღწერილი მონაცემები	1:35000	1 სმ = 350 მტომი	875	437,5	0	875	1,750	2,625	3,500	26	30	18	DV.C.1	გვ. 4
	ნახაზის დასახელება: სიტუაციური გეგმა														



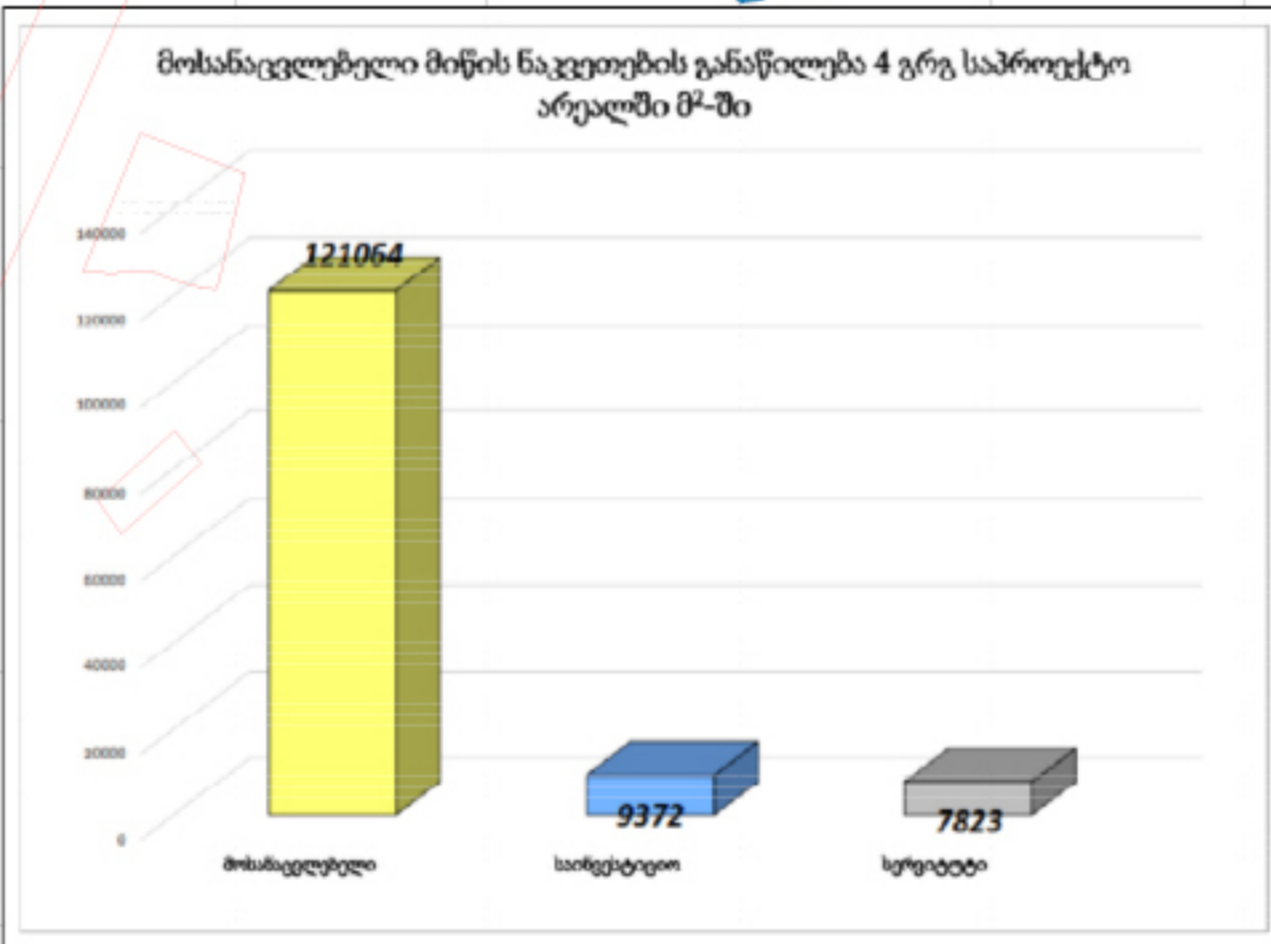
გურჯაანი ს.თ. IV მუნიციპალიტეტის ანაქსის მრგ გრაფიკული ნაწილი



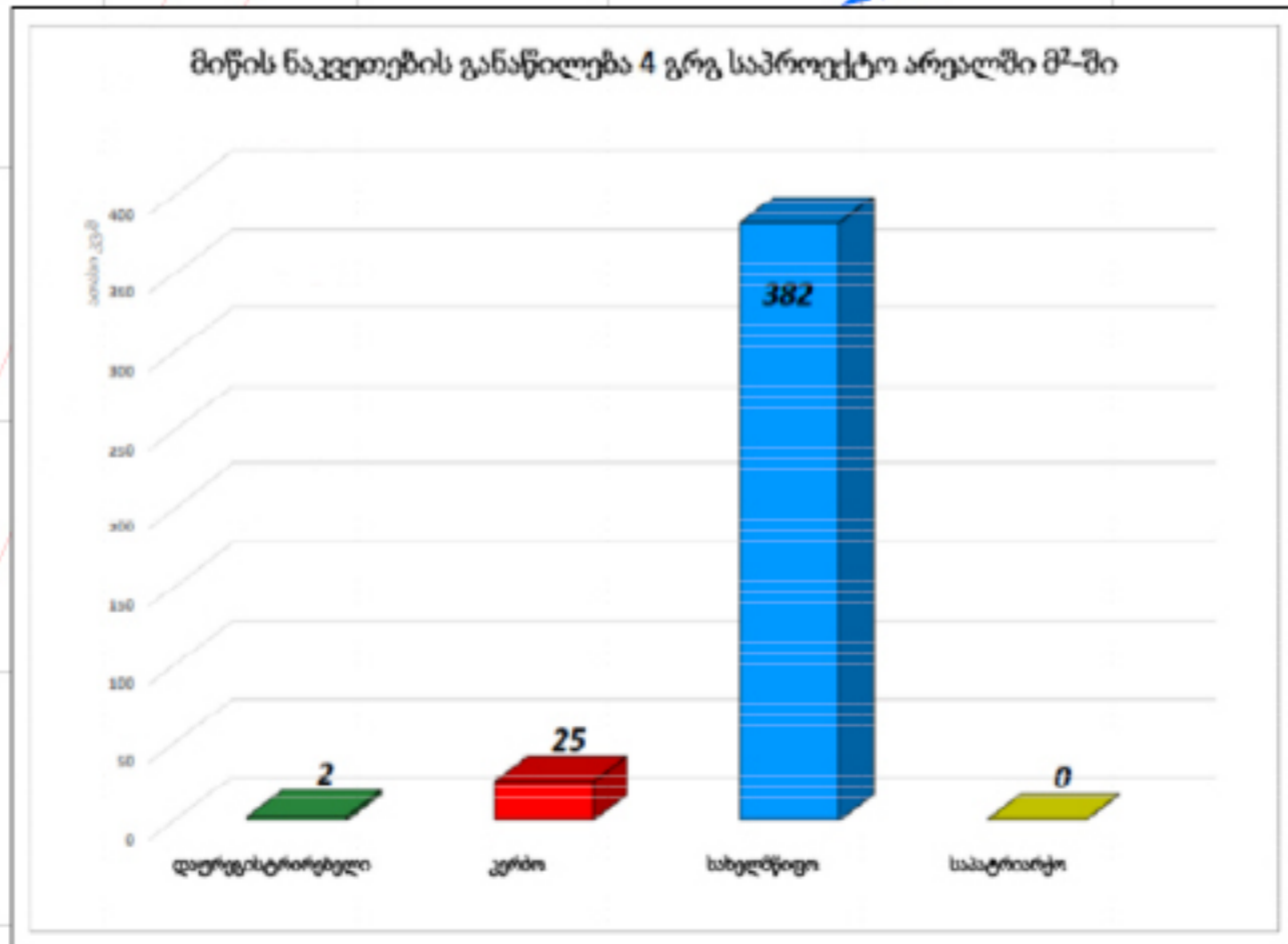
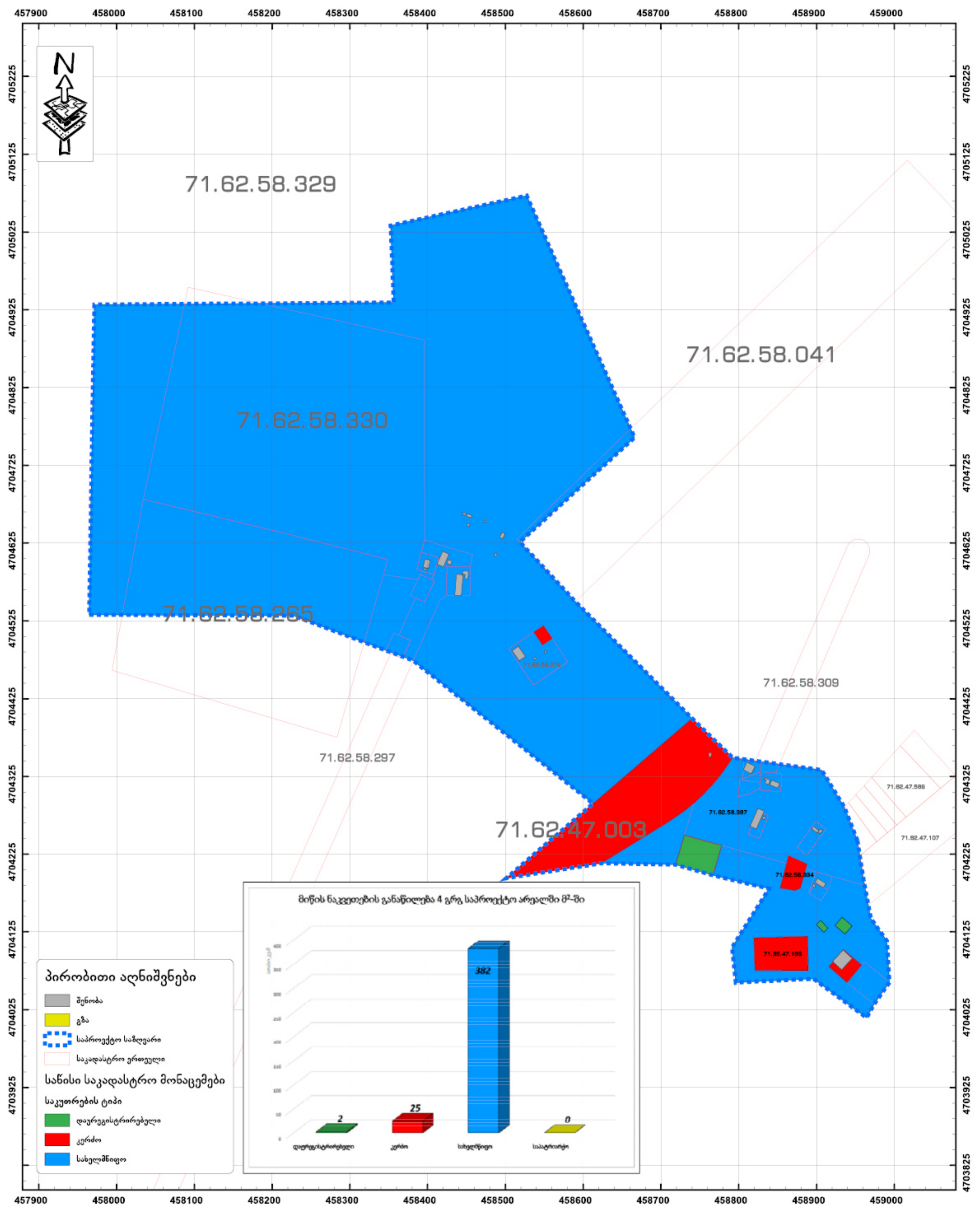
პირობითი აღნიშვნები
მოსანაცვლებელი მიწის ნაკვეთი

Layer

- მოსანაცვლებელი მიწის ნაკვეთი
- საინვესტიციო მიწის ნაკვეთი
- სერვიტუტი
- საპროექტო საზღვარი
- არსებული შენობა
- საპროექტო შენობა
- არსებული საბაგირო
- არსებული სათხილამურო ტრასა



<p>შეამუშავებელი:</p> <p>შპს მთის კურორტების განვითარების კომპანია</p> <p>შემთანხმებელი:</p> <p>საქართველოს ეკონომიკისა და მდგრადი განვითარების სამინისტრო</p>	<p>მიმწოდებელი:</p> <p>დირექტორი: გუგა დათუკიშვილი</p> <p>პროექტის ხელმძღვანელი: ვახტანგ ჯოხაძე</p> <p>შემსრულებელი სპეციალისტები:</p> <p>დაგეგმარება: გიორგი დათუკიშვილი ვახტანგ ჯოხაძე ქეთევან ჯაფარიძე</p> <p>კარტოგრაფია: დავით სვანაძე</p>	<p>მ რ მ</p> <p>თემატური</p> <p>მ რ მ</p> <p>ნაწილი</p>	<p>ქვე-ნაწილი: დაგეგმვის წინა აღწერილი მოსანაცვლები</p> <p>ნახაზის დასახელება: საწყისი საკადასტრო მოსანაცვლები - მოსანაცვლების გეგმა</p> <p>ნახაზის საყრდენი: ტოპოგრაფიული გეგმა</p> <p>მოსანაცვლო წყარო: იხ. იქვე</p> <p>მასშტაბი 1:3000</p> <p>1 სმ = 10 მეტრი</p>	<p>DV.C.4</p> <p>მ. 7</p>
------------------------------------------------------------------------------------------------------------------------------------------------------------------------------	----------------------------------------------------------------------------------------------------------------------------------------------------------------------------------------------------------------------------------------------------------------	-------------------------------------------------------------------------------------	----------------------------------------------------------------------------------------------------------------------------------------------------------------------------------------------------------------------------------------------------------------------	---------------------------



- პირობითი აღნიშვნები**
- შენობა
 - გზა
 - საპროექტო საზღვარი
 - საკადასტრო ერთეული
- სანისი საკადასტრო მონაცემები**
- საკუთრების ტიპი
- დაურეგისტრირებული
 - კერძო
 - სახელმწიფო

შეასყიდველი:

შპს შთის კურორტების განვითარების კომპანია

შემთანხმებელი:

საქართველოს ეკონომიკისა და მდგრადი განვითარების სამინისტრო

Free ARCHITECTS®

შპს საკონსულტაციო არქიტექტორები 475045080

მიმხრობა:

დირექტორი: გუგა დათუკიშვილი

პროექტის ხელმძღვანელი: ვახტანგ ჯოსაძე

შემსრულებელი სპეციალისტები:

დაგეგმარება: გიორგი დათუკიშვილი
 ვახტანგ ჯოსაძე
 ქეთევან ჯაფარიძე

კარტოგრაფია: დავით სვანაძე

საქართველო არქიტექტორთა ასოციაცია

Free ARCHITECTS®

მ რ მ

ფონი

ქვე-ნაწილი: დაგეგმვის წინა აღწერილი მონაცემები

ნახაზის დასახელება: საწყისი საკადასტრო მონაცემები - საკუთრების გეგმა

ნახაზის საყრდენი: ტოპოგრაფიული გეგმა

მონაცემთა წყარო: იხ. იქვე

მასშტაბი 1:3000

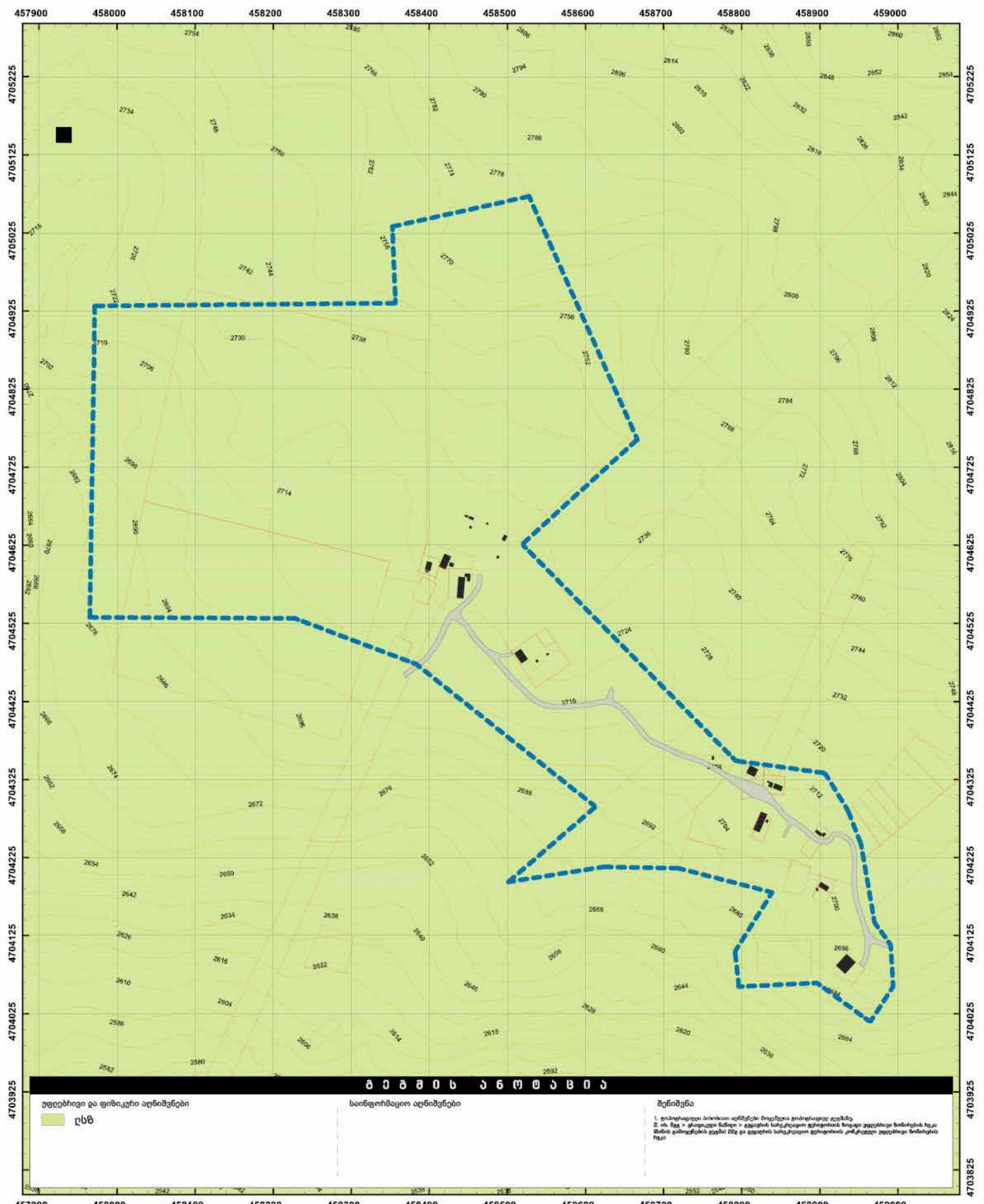
1 სმ = 10 მეტრი

25 12.5 0 25 50 75 100

26.00 18

DV.C.5

გვ. 8



უფლებრივი და ფიზიკური აღნიშვნები საინფორმაციო აღნიშვნები შენიშვნა

ღსმ

1. გეოლოგიური პირობები აღნიშნული ნაგებობის გეოლოგიური გეგმაზე.
 2. ის შეგ > ტიპიური ნაწილი > გეგმის საინჟინერო გეოლოგიის ნაგებობის უფლებრივი ნიშნების ჩვენს მხარის გამოყენების გეგმა შეგ და გეგმის საინჟინერო გეოლოგიის კონკრეტული უფლებრივი ნიშნების ჩვენს მხარის გამოყენების გეგმა.

შეასყიდველი:

შპს მთის კურორტების განვითარების კომპანია

შეამთანხმებელი:

საქართველოს ეკონომიკისა და მდგრადი განვითარების სამინისტრო

შინაშეასყიდველი:

დირექტორი: გუგა დათუაიშვილი

პროექტის ხელმძღვანელი: ვახტანგ ჯოსაძე

შემსრულებელი სპეციალისტები:

დაგეგმარება: გიორგი დათუაიშვილი
 ვახტანგ ჯოსაძე
 ქეთევან ჯაფარიძე

კარტოგრაფია: დავით სვინიძე

Free ARCHITECTS

შ რ მ

ფორმაცია

ქვე-ნაწილი: ფუნქციური

ნაბაზის დანახველება: მშპ ფუნქციური მონივრების გეგმა

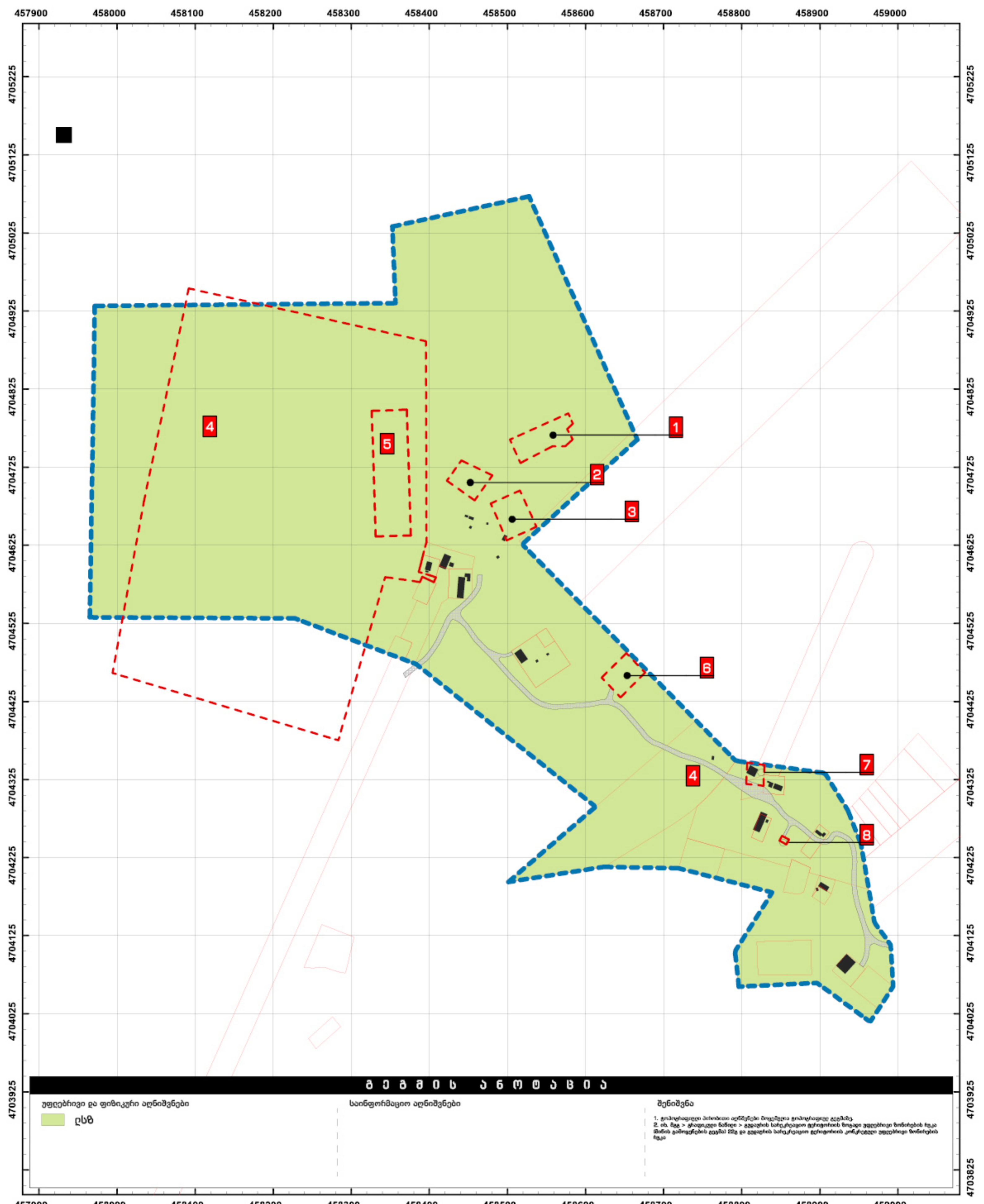
ნაბაზის საყრდენი: ქლორინაფილი გეგმა

შონაცემთა წყარო: გეგმის მშპ პროექტი

მასშტაბი 1:3000

1 სმ = 10 მეტრი

26.06.18 **DZL.FZ.1** 03.10



საპროექტო შედეგის ხელშეკრულება
N187_24.05.2017_5
დადგენის საბუნებისმეტყველო მუშაობა

შეასყიდველი:
შპს შთის კურორტების განვითარების კომპანია

შეამთანხმებელი:
საქართველოს ეკონომიკისა და მდგრადი განვითარების სამინისტრო

შეასყიდველი:
საპროექტო შედეგის ხელშეკრულება N187_24.05.2017_5

Free ARCHITECTS®
შპს საპროექტო შედეგის ხელშეკრულება N187_24.05.2017_5

მიმწოდებელი:
დირექტორი: გუგა დათუკიშვილი
პროექტის ხელმძღვანელი: ვახტანგ ჯოსაძე
შემსრულებელი სპეციალისტები:
დაგეგმარება: გიორგი დათუკიშვილი
ვახტანგ ჯოსაძე
ქეთევან ჯაფარიძე
კარტოგრაფია: დავით სვანაძე

საპროექტო შედეგის ხელშეკრულება N187_24.05.2017_5
Free ARCHITECTS®
საპროექტო შედეგის ხელშეკრულება N187_24.05.2017_5

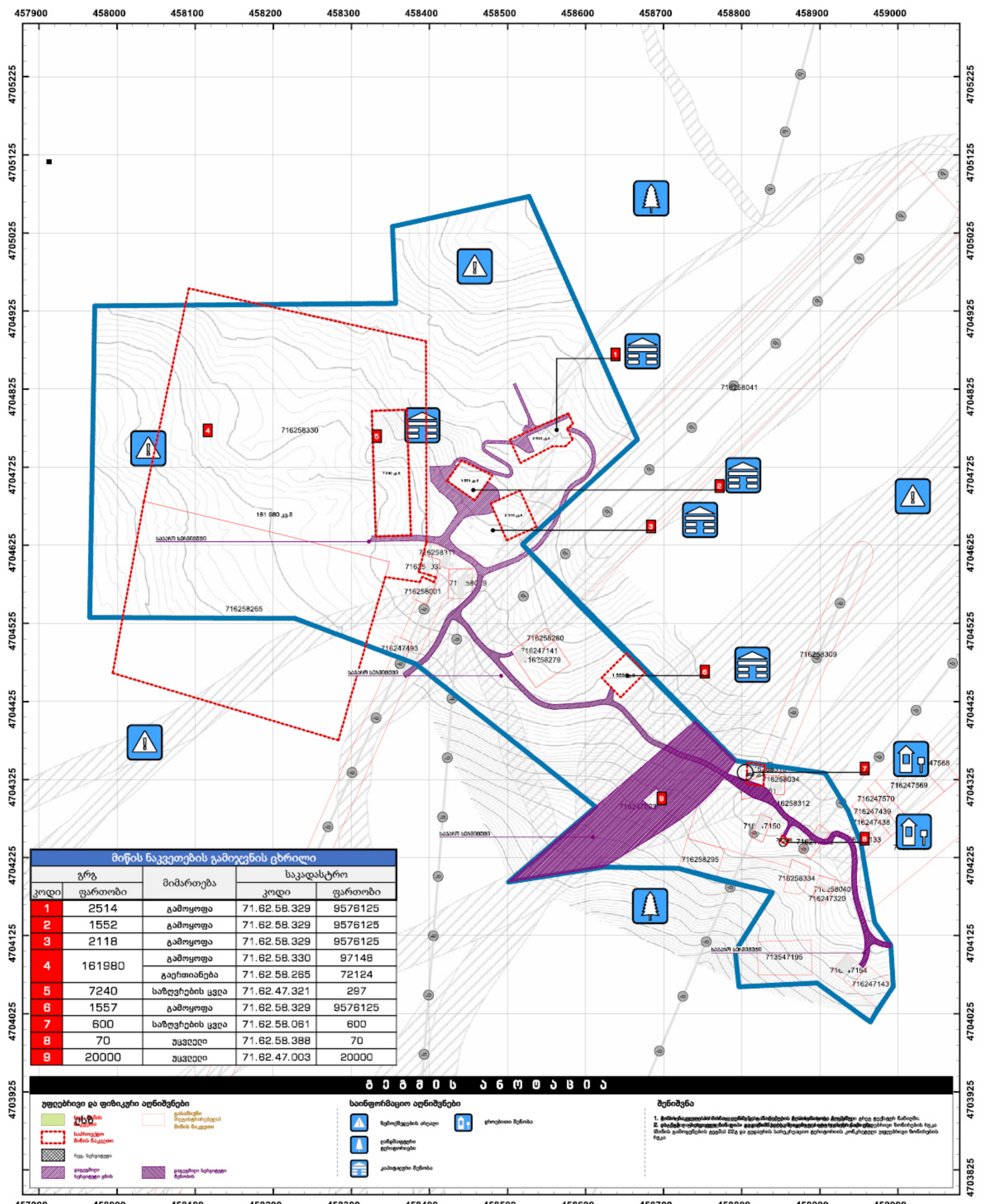
პ რ მ
ფონდის

ქვე-ნაწილი: ფუნქციური
ნახაზის დასახელება: დაზუსტებული ფუნქციური მონიტრინგის გეგმა
ნახაზის საყრდენი: ტოპოგრაფიული გეგმა
მონაცემთა წყარო: წინასაპროექტო კვლევა

მასშტაბი 1:3000
1 სმ = 10 მეტრი

25 12.5 0 25 50 75 100 მ

26.08.18
APB
DZL.FZ.2
მ. 11



შეასყიდველი:

შპს შთის კურორტების განვითარების კომპანია

შემთანხმებელი:

საქართველოს ეკონომიკისა და მდგრადი განვითარების სამინისტრო

მიმსოლელი:

დირექტორი: გუგა დათუკიშვილი

პროექტის ხელმძღვანელი: ვახტანგ ჯოსაძე

შემსრულებელი სპეციალისტები:

დაგეგმარება: გიორგი დათუკიშვილი
ვახტანგ ჯოსაძე
ქეთევან ჯაფარიძე

კარტოგრაფია: დავით სვანაძე

შენიშვნა

- განმარტების საზღვრების დადგენის მიზნით არის შექმნილი ნაშრომი.
- დაგეგმვისას გათვალისწინებულია დადგენილი საზღვრების დაცვა და შესაბამისი ნორმების რეაგირება.

მ.რ.მ.

ფონტი: ქვე-ნაწილი: განაშენიანების რეგულირების პარამეტრები

ნახაზის დასახელება: მიწის ნაკვეთების განაწილების გეგმა

ნახაზის საყრდენი: ფუნქციური დაზღუდვები ზონირების გეგმა

მონაცემთა წყარო: იხ. იქვე

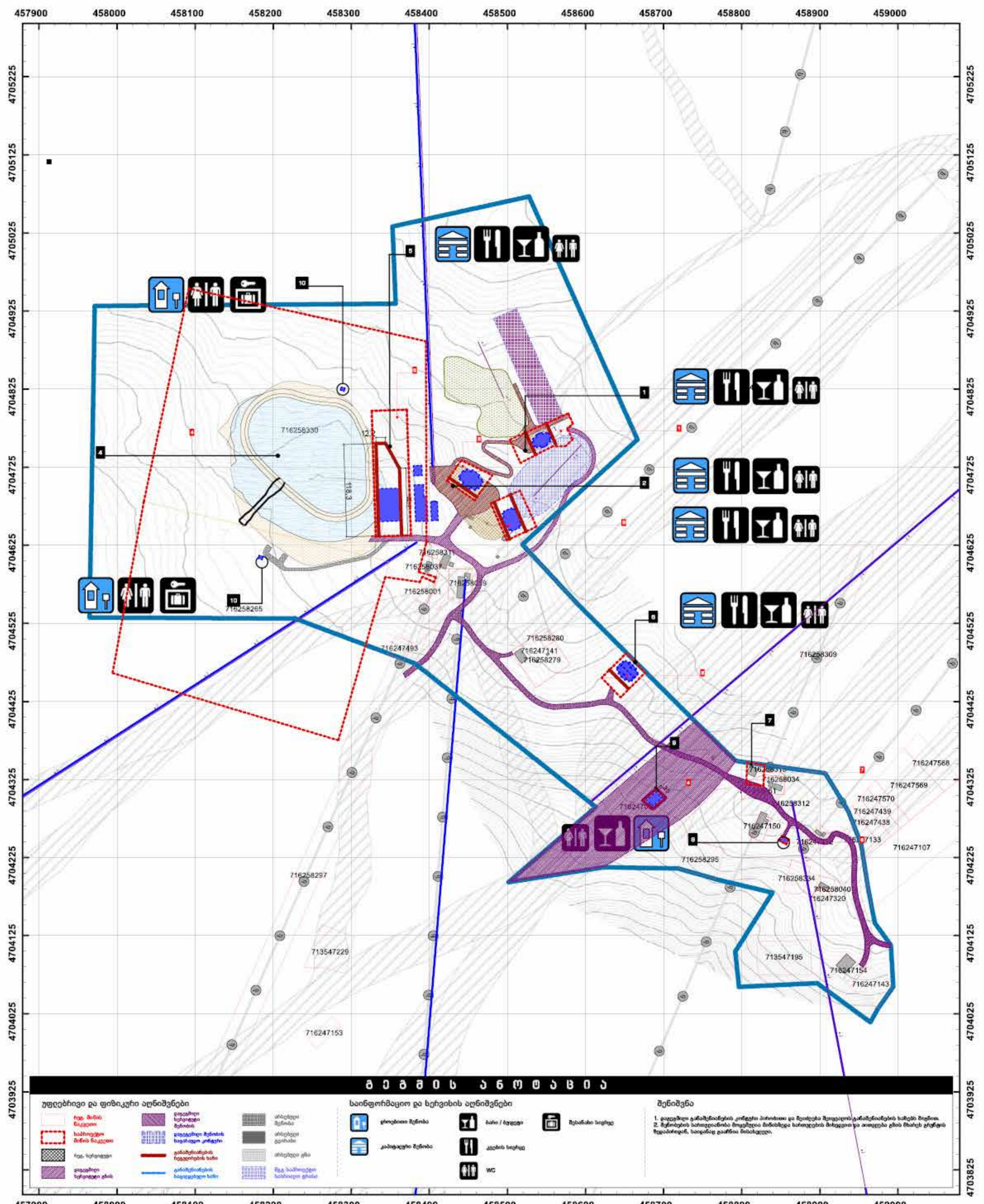
მასშტაბი: 1:3000

1 სმ = 10 მეტრი

25 12.5 0 25 50 75 100 მ

პროექტი: DZLP.1

ფურცელი: 03.12



უძღვებრივი და ფიზიკური აღნიშვნები			საინფორმაციო და სერვისის აღნიშვნები			შენიშვნა		
	რკ. მიწის ნაკვეთი	ფილატრი სარეზერვუარი		სტრუქტურული შენობა		ბარი / ბეჭეტი		შესანახი სივრცე
	საპროექტო მიწის ნაკვეთი	ფილატრი შენობის საფარული კონკრეტი		კაპიტალური შენობა		კაფის სივრცე		
	რკ. სარეზერვუარი	განაშენიანების რეგულირების ხაზი		ანბნული შენობა		WC		
	დაცემული სერვისული ვახი	განაშენიანების საფარული ხაზი		ანბნული ფილატრი				
		განაშენიანების საფარული ხაზი		ანბნული ვახი				
				მცა საპროექტო საინჟინერო ვახი				

შეასრულებელი:

შპს შთის კურსორების განვითარების კომპანია

შეამთანხმებელი:

საქართველოს ეკონომიკისა და მდგრადი განვითარების სამინისტრო

შინაშენი:

დირექტორი: გუგა დათუაიშვილი

პროექტის ხელმძღვანელი: ვახტანგ ჯოსაძე

შემსრულებელი სპეციალისტები:

დაგეგმარება: გიორგი დათუაიშვილი
ვახტანგ ჯოსაძე
ქეთევან ჯაფარიძე

კარტოგრაფია: დავით სვიანიძე

შ რ მ

გონივრება

ქვე-ნაწილი: განაშენიანების რეგულირების პარამეტრები

ნახაზის დასახელება: მიწის ნაკვეთებზე შენობათა განთავსების გეგმა

ნახაზის საყრდენი: მიწის ნაკვეთების განაწილების გეგმა

შონაყვამა წყალი: იხ. იქვე

მასშტაბი 1:3000

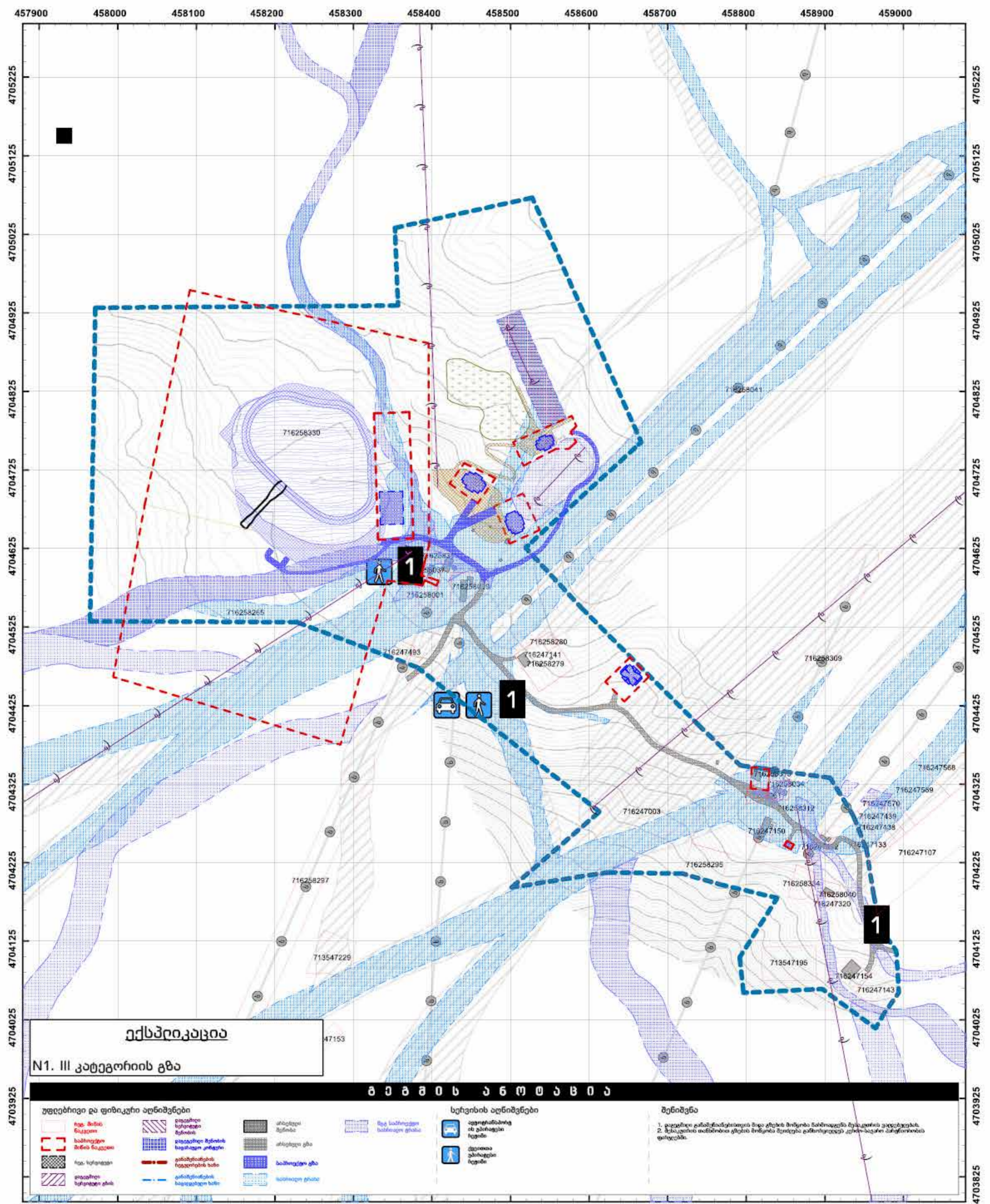
1 სმ = 10 მეტრი

25 12.5 0 25 50 75 100

26.00 18

DZL.P.2

03.13



ექსპლიკაცია

N1. III კატეგორიის გზა

უფლებრივი და ფიზიკური აღნიშვნები

	რკ. მიწის ნაკვეთი		ფიზიკური საზღვარი		ანტიკვიპი ზღობა		მც. საზღვარი
	საზღვარი მიწის ნაკვეთი		ფიზიკური საზღვარი		ანტიკვიპი გზა		საზღვარი გზა
	რკ. ხეივანი		განაშენების ნიშნების ხაზი		საზღვარი გზა		საზღვარი გზა
	ფიზიკური საზღვარი		განაშენების საფუძველი ხაზი		საზღვარი გზა		საზღვარი გზა

სერვისის აღნიშვნები

	ავტომობილის გზისა და გარეგანი სერვისი
	ფეხითა და სახელოსნო სერვისი

შენიშვნა

1. გვერდითი განაშენებისთვის შიდა გზის მოწყობის ნაშრომში შესატყვისი ვადებულება.
2. შესატყვისი თანხმობის გზის მოწყობის შიდა განაშენების კურო-საგარე დაგეგმვის დოკუმენტი.

შეასრულეს:

შპს შთის კურსიტების განვითარების კომპანია

შეამთანხმეს:

საქართველოს ეკონომიკისა და მდგრადი განვითარების სამინისტრო

შეასრულეს:

ფირმის სახელი: გუგა დათუაიშვილი

პროექტის ხელმძღვანელი: ვახტანგ ჯოსაძე

შემსრულებელი სპეციალისტები:

დაგეგმარება: გიორგი დათუაიშვილი
ვახტანგ ჯოსაძე
ქეთევან ჯაფარიძე

კარტოგრაფია: დავით სვიანიძე

Free ARCHITECTS

მ რ მ

საინჟინერო

ქვე-ნაწილი: გზები და ქუჩები

ნახაზის დასახელება: ძირითადი და ლოკალური გზების/ქუჩების გეგმა

ნახაზის საყრდენი: შიშის ნაკვეთებზე შენობათა განთავსების გეგმა

შონაყვება წყალი: იხ, იქვე

მასშტაბი 1:3000

1 სმ = 10 მეტრი

25	12.5	0	25	50	75	100
----	------	---	----	----	----	-----

26.3x18

A2