

მე-8 საბაგირო
ავტოსადგომის
ტერიტორიის
განაშენიანების
რეგულირების გეგმა

დანართი N6

[ბრაფიკული ნაწილი
VI გეგმარებითი არეალი]

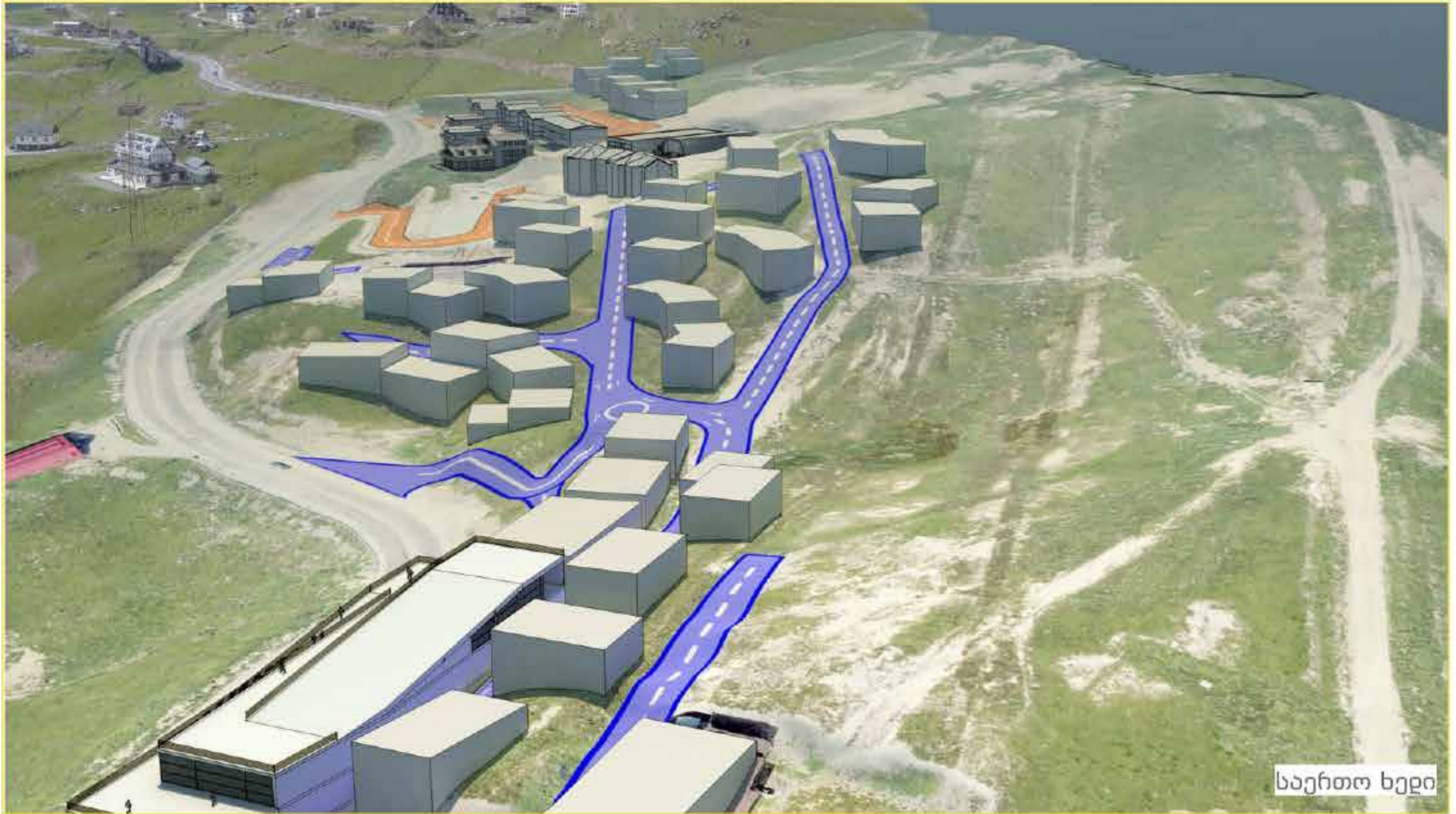
თბილისი, 2017

გრეგორიანული ნაწილი

ნაწილის კოდი	ნაწილის სახელი	ნახაზის ID	ნახაზის სახელი	მ.მ.
DV.V				
თემატური	ბანკოთარების ხაზვა	DV.V.1	ბანკოთარების სტრატეგიული გეგმა	3
		DV.V.2	ბანკოთარების ვიზუალიზაცია	4
DV.C				
თემატური	დაგეგმვის წინა აღწერითი მონაცემები	DV.C.1	სიტუაციური გეგმა	5
		DV.C.2	საკრედიტო ტერიტორიების საზღვრების გეგმა	6
		DV.C.3	ტოპოგრაფიული გეგმა	7
		DV.C.4	საწყისი საკანონმდებლო მონაცემები - მონაცვლების გეგმა	8
		DV.C.5	საწყისი საკანონმდებლო მონაცემები - საკუთრებების გეგმა	9
DZL.SZ				
ზონირება	გეგმარების შეფუძნება	DZV.SZ.1	ინფრასტრუქტურული ობიექტების დასაცავი ზონირების გეგმა	10
DZL.FZ				
ზონირება	ფუნქციური	DZL.FZ.1	მბზ ფუნქციური ზონირების გეგმა	11
		DZL.FZ.2	მრზ ფუნქციური ზონირების გეგმა (დაზუსტებული)	12
DZL.P				
ზონირება	ბანაშენიანების რეგულირების პარამეტრები	DZL.FZ.P.1	მინის ნაკვეთების ბანაშენიანების გეგმა	13
		DZL.FZ.P.2	მინის ნაკვეთებზე შემოღებული ბანაშენიანების გეგმა	14
DI.R				
სანიშნობრო	გზები და ეზოები	DI.R.1	ძირითადი და დოკუმენტური გზების/ეზოების გეგმა	15

<p>შემსრულებელი:</p> <p>შპს შთის კურსების განვითარების კომპანია</p> <p>შემთანხმებელი:</p> <p>საქართველოს ეკონომიკისა და მდგრადი განვითარების სამინისტრო</p>	<p>Free ARCHITECTS®</p> <p>შპს საერთაშორისო არქიტექტორები 4020 402000</p> <p>მიმწოდებელი:</p> <p>დირექტორი: გუგა დათუკიშვილი</p> <p>პროექტის ხელმძღვანელი: ვახტანგ ჯობაძე</p> <p>შემსრულებელი სპეციალისტები:</p> <p>დაგეგმარება: გიორგი დათუკიშვილი, ვახტანგ ჯობაძე, ქეთევან ჯაფარიძე</p> <p>კარტოგრაფია: დავით სვანაძე</p>	<p>მ.მ.</p> <p>თემატური</p> <p>ქვე-ნაწილი: ნახაზის დასახელება: ილუსტრაციების ნუსხა</p> <p>ნახაზის საყრდენი: აეროფოტო, ELP-01</p> <p>შონაცემთა წყარო: წინასაპროექტო კვლევა</p>	<p>მასშტაბი</p> <p>1 სმ = 20 მეტრი</p>	<p>მ.მ.</p> <p>26-<input type="checkbox"/>-18</p> <p>A2</p>
---	---	---	---	---

ბურჯანი ს.თ. VI ბიზმარეგულირების ანგარიშის გრძ
 ბრეფინგული ნაწილი



საერთო ხედი



საერთო ხედი



საერთო ხედი სამხრეთიდან

<p>საპროექტო პერიოდის დასრულების თარიღი: 2017.05.24</p> <p>შეასყიდველი:</p>  <p>შპს შთის კურორტების განვითარების კომპანია</p> <p>შეამთანხმებელი:</p>  <p>საქართველოს ეკონომიკისა და მდგრადი განვითარების სამინისტრო</p>	<p>Free ARCHITECTS®</p> <p>სა-არქიტექტურო არქიტექტორები</p> <p>მიმსრულებელი:</p> <p>დირექტორი: გუგა დათუკიშვილი</p> <p>პროექტის ხელმძღვანელი: ვახტანგ ჯოსაძე</p> <p>შემსრულებელი სპეციალისტები:</p> <p>დაგეგმარება: გიორგი დათუკიშვილი, ვახტანგ ჯოსაძე, ქეთევან ჯაფარიძე</p> <p>კარტოგრაფია: დავით სვანიძე</p>	<p>პროექტი</p> <p>ბ რ მ</p> <p>თემატიკა</p> <p>ქვე-ნაწილი: განვითარების ხეგვა</p> <p>ნახაზის დასახელება: განვითარების ვიზუალიზაცია</p> <p>ნახაზის საყრდენი: აგროდოქტ. ELP-01</p> <p>შონაყვამთა წყარო: წინასაპროექტო კვლევა</p>	<p>მასშტაბი 1:2000</p> <p>1 სმ = 20 მეტრი</p> 	<p>26-ე ბ-18</p> <p>გვ. 4</p>

ბურაური ს.თ. VI ბებმარეპითი არეალის შრბ ბრატყიკური ნანდი



სპორტ-სკოლა

ახალი საბავბირი №6



6



უფლებრივი და დიზიკური აღნიშვნები

- საპროექტო ტერიტორიის საზღვარი
- ჩრდ. მიწის ნაკვეთი
- ახლები ტრა

საინფორმაციო აღნიშვნები

შენიშვნა

1. საპროექტო ტერიტორიის საზღვარი დაზღუდა დატყვობის შროგებში, ტრე ეტაბზე.

შეასყირეპველი:

შპს შთის კურორტების განვითარების კომპანია

შეამთანხმებელი:

საქართველოს ეკონომიკისა და შტეჩადი განვითარების სამინისტრო

Free ARCHITECTS

შპს-საქართველოში არქიტექტორები

მიმოსოლაპალი:

დირექტორი: გუგა დათუკიშვილი

პროექტის ხელმძღვანელი: ვახტანგ ჯოსაძე

შემსრულებელი სპეციალისტები:

დატყვობა: გიორგი დათუკიშვილი
ვახტანგ ჯოსაძე
ქეთევან ჯაფარიძე

კარტოგრაფია: დავით სვიანიძე

შრბ

თარგამური

ქვე-ნაწილი: დატყვობისა აღწერილი შონაცემები

ნახაზის დახახელება: საპროექტო საზღვრების გეგმა

ნახაზის საყრდენი: აეროფოტო, ELP-01

შონაცემთა წყარო: იხ. იქვე

მასშტაბი

მასშტაბი 1:2000

1 სმ = 20 მეტრი

მონი

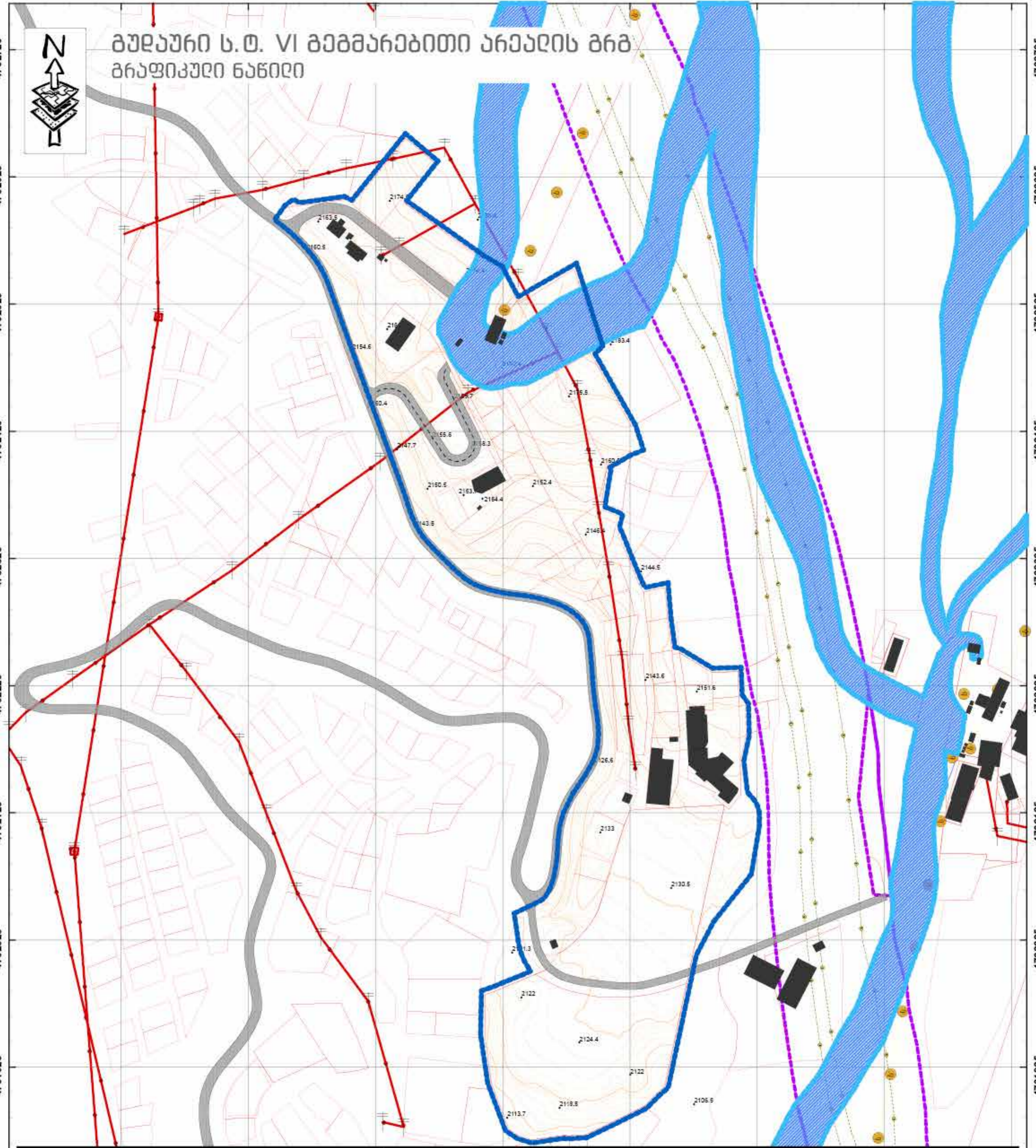
26-ეგ-18

მ.ბ. 6

A2

457200 457300 457400 457500 457600 457700 457800 457900

ბურაური ს.თ. VI ბებენარებითი არეალის შრბ ბრატვიკური ნაწილი

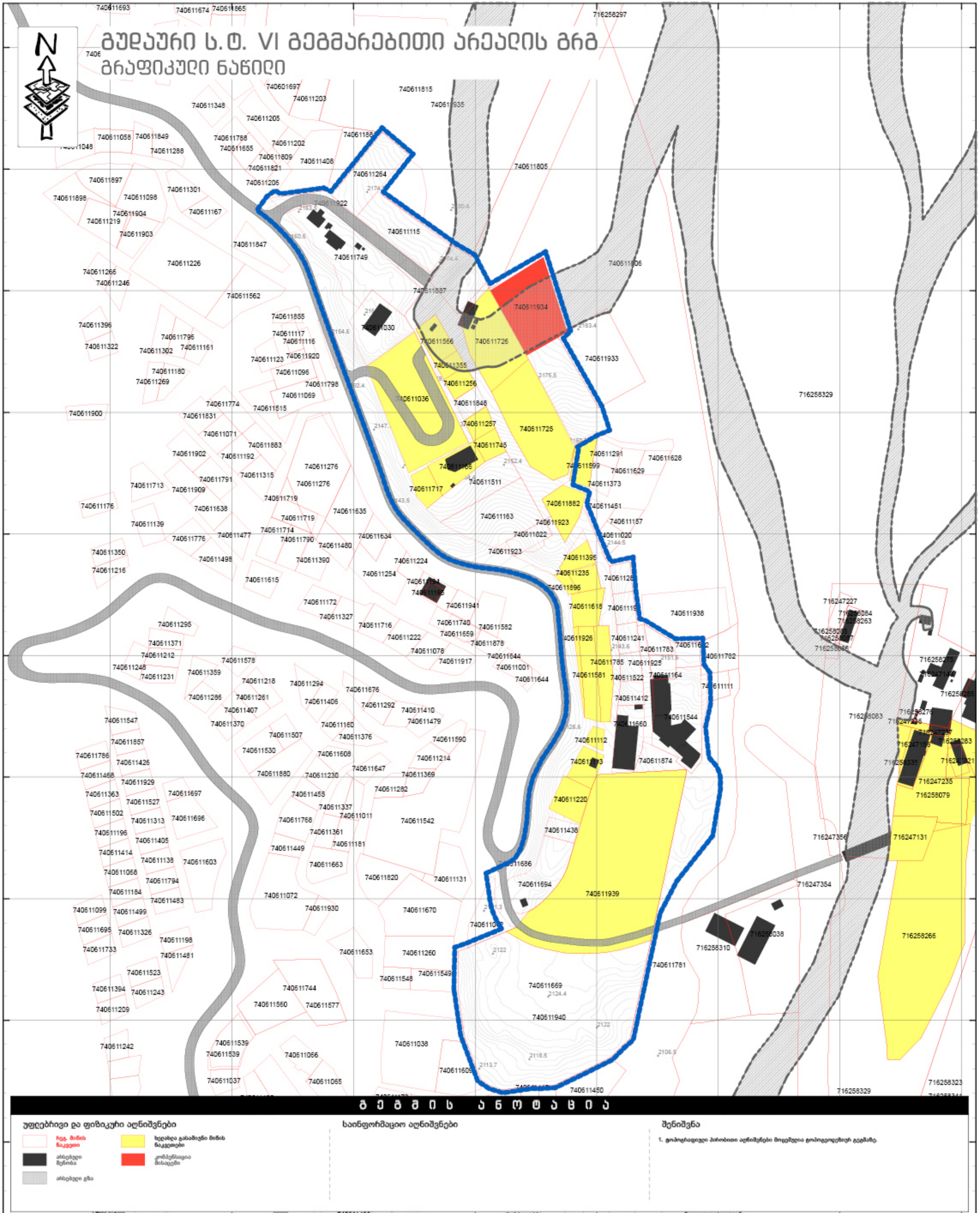


უფლებივი და ტიპიკური აღნიშვნები რკა, მანის ნაკვეთი ზღვის დონიდან სიღრმე შარბიანი კონსტრუქციის ნაწილი ანტიკური საბუნებო გზისა		საინფორმაციო აღნიშვნები მდინარე/საბუნებო ნაპირი გზის ნაწილი გზის ნაწილი მდინარე/საბუნებო ნაპირი მდინარე/საბუნებო ნაპირი		შენიშვნა 1. საბუნებო ნაწილის შიგნით აღნიშნულია შარბიანი კონსტრუქციის ნაწილი	
---	--	---	--	---	--

457200 457300 457400 457500 457600 457700 457800 457900

შეამსყიდა: შპს შთის კურორტების განვითარების კომპანია	შეამთანხმებელი: საქართველოს ეკონომიკისა და მდგრადი განვითარების სამინისტრო	შეამსრუდა: დირექტორი: გუგა დათუკიშვილი პროექტის ხელმძღვანელი: ვახტანგ ჯოსაძე შემსრულებელი სპეციალისტები: დამამუშავებელი: გიორგი დათუკიშვილი ვახტანგ ჯოსაძე ქეთევან ჯაფარიძე კარგულჩაღია: დავით სვანიძე	შრბ თარგმანი მასშტაბი: 1:2000 1 სმ = 20 მეტრი 	ქვე-ნაწილი: დამამუშავებელი აღწერითი შარბიანი ნაწილი ნაბაზის დამამუშავებელი: ტოპოგრაფიული გეგმა ნაბაზის საყრდენი: ELP-02 შარბიანი ნაწილი: წინასწარმოცემული კვლევა, საჯარო ჩვენებები	DV.C.3 26-გ-18 83.7 A2

ბურღური ს.თ. VI ბებენარებითი უბანის შპს ბრუნვის ნაწილი

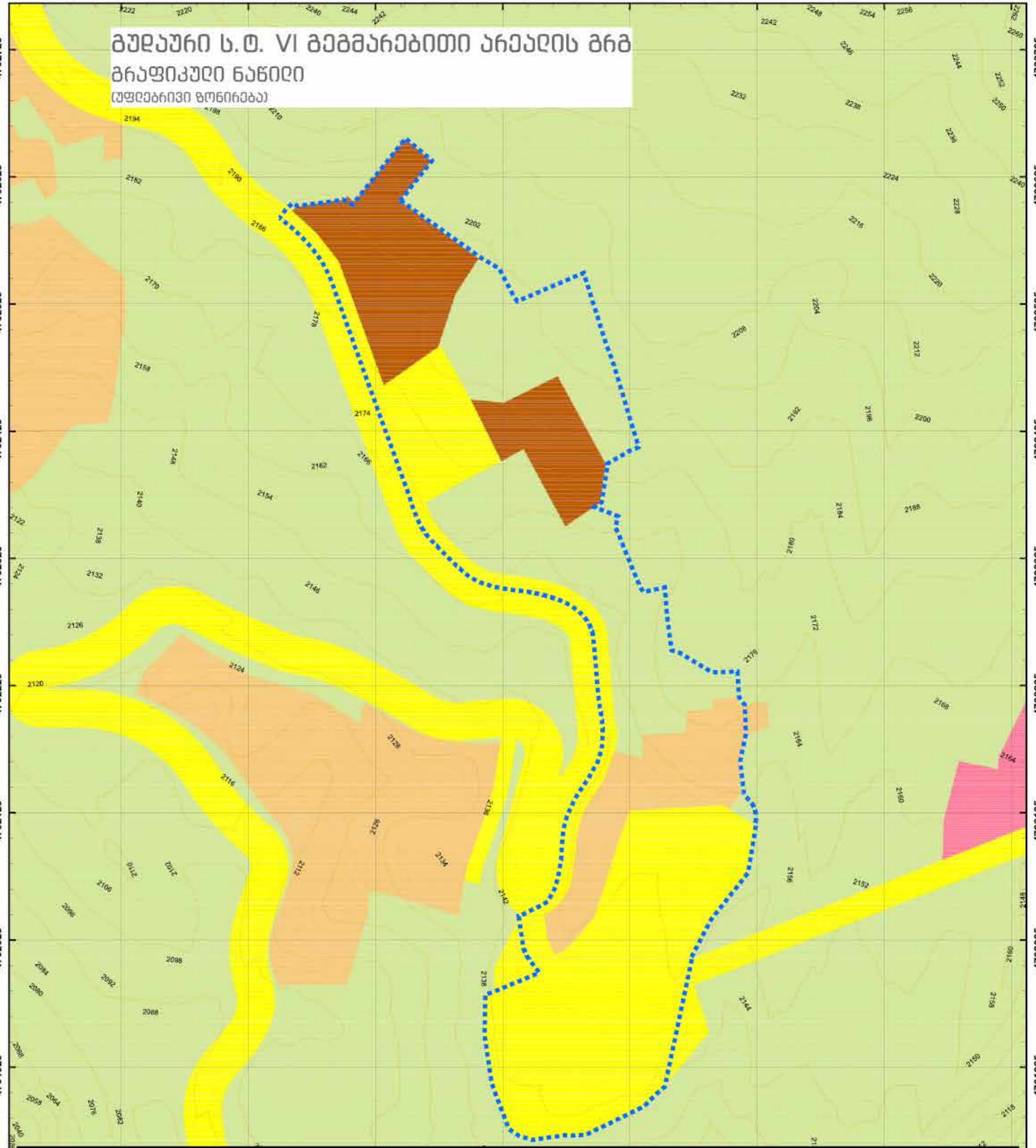


<p>უფლებრივი და დიზიკური აღნიშვნები</p> <ul style="list-style-type: none"> ფარგის ნაკვეთი სხვა სახის ნაკვეთი სხვა სახის გზა 	<p>საინფორმაციო აღნიშვნები</p> <ul style="list-style-type: none"> სხვა სახის ნაკვეთი კომპლექსური მსახურები 	<p>შენიშვნა</p> <p>1. ტოპოგრაფიული პირობითი აღნიშვნები მოყვანილია ტოპოგრაფიული გეგმის მიხედვით.</p>
---	---	--

<p>შეამყობველი:</p> <p>შპს შთის კურორტების განვითარების კომპანია</p> <p>შემთანხმებელი:</p> <p>საქართველოს ეკონომიკისა და მდგრადი განვითარების სამინისტრო</p>	<p>მიმსოდეაელი:</p> <p>დირექტორი: გუგა დათუკიშვილი</p> <p>პროექტის ხელმძღვანელი: ვახტანგ ჯოხაძე</p> <p>შემსრულებელი სპეციალისტები:</p> <p>დაგეგმარება: გიორგი დათუკიშვილი ვახტანგ ჯოხაძე ქეთევან ჯაფარიძე</p> <p>კარტოგრაფია: დავით სვანაძე</p>	<p>მ რ მ</p> <p>თემატიკა</p> <p>ქვე-ნაწილი: დაგეგმვის ნაწილი აღწერითი მონაცემები</p> <p>ნახაზის დასახელება: საწყის საკადასტრო მონაცემები - მონაცვლების გეგმა</p> <p>ნახაზის საყრდენი: ტოპოგრაფიული გეგმა</p> <p>მონაცვლთა წყარო: იხ. იქვე</p>	<p>მასშტაბი 1:2000</p> <p>1 სმ = 20 მეტრი</p>	<p>მ. რ. მ.</p> <p>მ. რ. მ.</p> <p>მ. რ. მ.</p>	<p>მ. რ. მ.</p> <p>მ. რ. მ.</p> <p>მ. რ. მ.</p>

457200 457300 457400 457500 457600 457700 457800 457900

ბურაური ს.თ. VI ბებმარეპითი არეალის შრბ
ბრაფიკული ნაწილი
 (უფლებრივი გონიერება)



<p>უფლებრივი და დიზიკური აღნიშვნები</p> <ul style="list-style-type: none"> ს/ბ ს/ბ 1 ს/ბ 1 შ.1 	<p>საინფორმაციო აღნიშვნები</p>	<p>შენიშვნა</p> <p>1. ტოპოგრაფიული პირობითი აღმშენებელი მოცემულია ტოპოგრაფიულ გეგმაზე.</p>
---	---------------------------------------	---

457200 457300 457400 457500 457600 457700 457800 457900

შეასყიდველი:

შპს შთის კურორტების განვითარების კომპანია

შეამთანხმებელი:

საქართველოს ეკონომიკისა და მდგრადი განვითარების სამინისტრო

შინაშენებელი:

დირექტორი: გუგა დათუკიშვილი

პროექტის ხელმძღვანელი: ვახტანგ ჯოსაძე

შემსრულებელი სპეციალისტები:

დაგეგმარება: გიორგი დათუკიშვილი, ვახტანგ ჯოსაძე, ქეთევან ჯაფარიძე

კარტოგრაფია: დავით სვიანიძე

Free ARCHITECTS

შ რ ბ

გონიერება

ქვე-ნაწილი: ფუნქციური

ნახაზის დასახელება: შრბ ფუნქციური ზონირების გეგმა

ნახაზის საყრდენი: ტოპოგრაფიული გეგმა

შონაცემთა წყარო: იხ. იქვე

შ რ ბ

შონაცემი

მასშტაბი 1:2000

1 სმ = 20 მეტრი

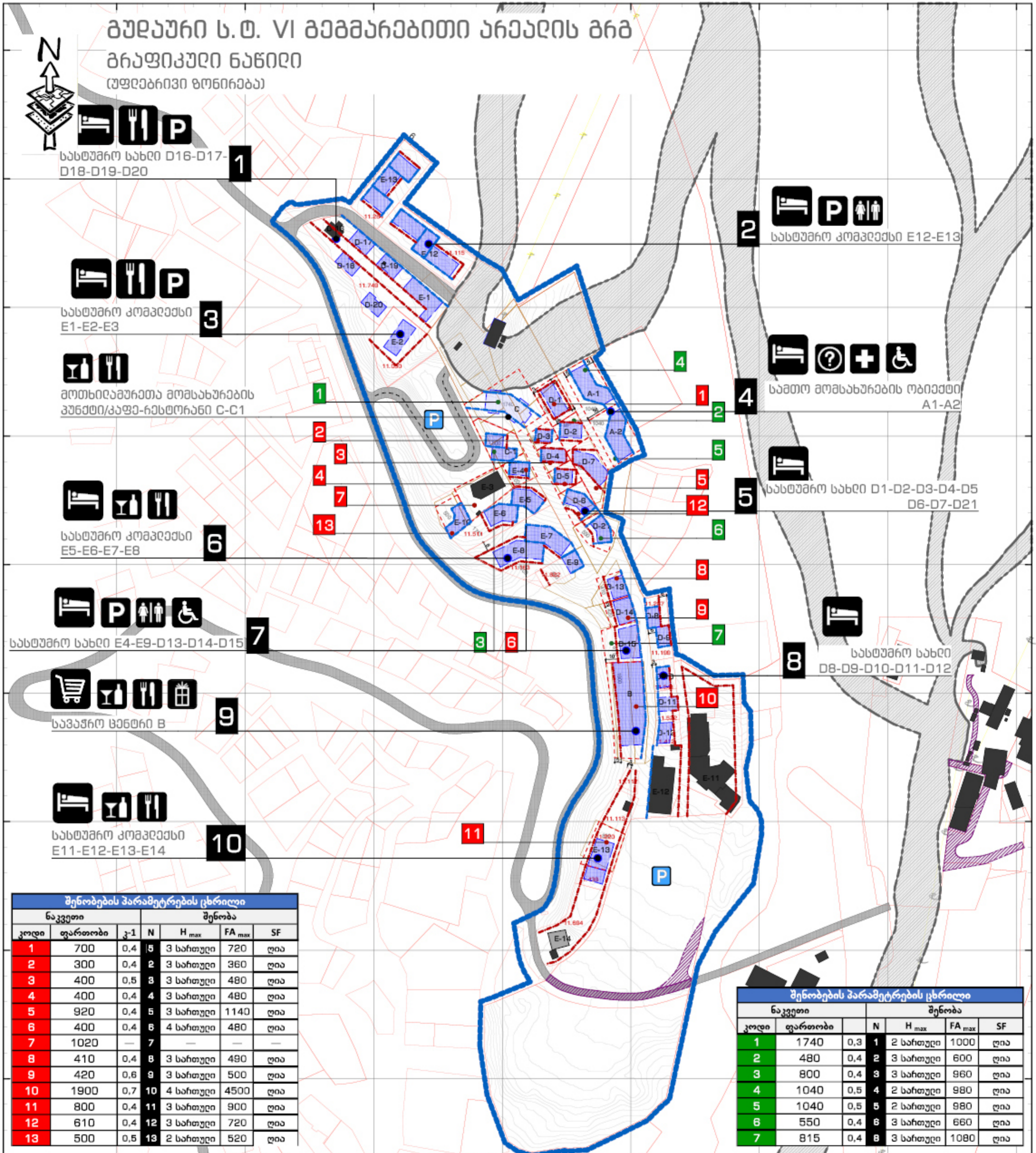
26-გ-18

DZL.FZ.1

გვ. 11

გომბეგონი A2

ბუღაური ს.ტ. VI ბაზმარებითი არეალის გრძივი ბრუნვის ნახიდი (უფლებრივი გომონიება)



შენიშვნების პარამეტრების ცხრილი						
ნაკვეთი			შენიშვნა			
კოდი	ფართობი	კ-1	N	H _{max}	FA _{max}	SF
1	700	0,4	3	3 საბინო	720	ღია
2	300	0,4	2	3 საბინო	360	ღია
3	400	0,5	3	3 საბინო	480	ღია
4	400	0,4	4	3 საბინო	480	ღია
5	920	0,4	5	3 საბინო	1140	ღია
6	400	0,4	6	4 საბინო	480	ღია
7	1020	—	7	—	—	—
8	410	0,4	8	3 საბინო	480	ღია
9	420	0,6	9	3 საბინო	500	ღია
10	1900	0,7	10	4 საბინო	4500	ღია
11	800	0,4	11	3 საბინო	900	ღია
12	610	0,4	12	3 საბინო	720	ღია
13	500	0,5	13	2 საბინო	520	ღია

შენიშვნების პარამეტრების ცხრილი						
ნაკვეთი			შენიშვნა			
კოდი	ფართობი	N	H _{max}	FA _{max}	SF	
1	1740	0,3	1	2 საბინო	1000	ღია
2	480	0,4	2	3 საბინო	600	ღია
3	800	0,4	3	3 საბინო	960	ღია
4	1040	0,5	4	2 საბინო	980	ღია
5	1040	0,5	5	2 საბინო	980	ღია
6	550	0,4	6	3 საბინო	660	ღია
7	815	0,4	8	3 საბინო	1080	ღია

უფლებრივი და ფიზიკური აღნიშვნები

- ფეხსიარული ნაკვეთი
- საპროექტო მიწის ნაკვეთი
- ანტიბელონი
- დაცემილი შენობის საფარილი კონკრეტი
- განაშენიანების ფეხსიარული ნახი
- განაშენიანების საავტომობილო ნახი

სერვისის აღნიშვნები

- დაშენების სივრცე
- ფეხის სივრცე
- WC
- შენიშვნის სივრცე
- ბანი / ზეფეცი
- მღებია
- საინფორმაციო სივრცე
- პარკინგის სივრცე
- დაცემილი მუშაობის
- პოლიციის სასტაციო
- პოლიციის სასტაციო
- საავტომობილო მარშრუტი

შენიშვნა

- დაცემილი განაშენიანების კონკრეტი პარკინგის და შეიქმნა შეიქმნა განაშენიანების ხარისხი შენობა.
- H_{max} - იანგარიშება შენობის მინიმალური საიზოლირაციო ბოლო საბინოს ჩათვლით. საბინოს იკვლითგება ველი ფეხის საბინო, შიშ მითის მინიმალური, შიშოლი მინიმალური შენობის შემთხვევაში, დაცემილი და მოითხოვება მინიმალური საიზოლირაციო. საიზოლირაციო უნდა ათავსდეს გზის შიშის, საიზოლირაციო განიხილავს მინიმალური, შენობის საინჟინერო შენობის გზის მინიმალური შენობის საიზოლირაციო, ხოლო ფეხსიარული შენობის საიზოლირაციო უნდა ათავსდეს ველი საბინო, ხოლო ფეხის საიზოლირაციო უნდა ათავსდეს ველი საბინო.
- ცხრილში მოცემული აღნიშვნები განაშენიანების გეგმის ნაწილია.
- შენიშვნის საშუალო განაშენიანების მარშრუტი იხილეთ: გეგმის ნაწილი - პარკინგის ნაწილი - მარშრუტი ნაწილი.
- ცხრილში ნახსენები მოშენების ფართობი საინჟინერო და შეიქმნა შეიქმნა გეგმის ნაწილი - მარშრუტი ნაწილი.
- განაშენიანების ხარისხის კოორდინატები დაფიქსირებულია გეგმის ნაწილი SHP ფაილი.

შემსრულებელი:

შპს შთის კურორტების განვითარების კომპანია

შემთანახმებელი:

საქართველოს ეკონომიკისა და მდგრადი განვითარების სამინისტრო

მიმსრულებელი:

დირექტორი: გუგა დათუკიშვილი

პროექტის ხელმძღვანელი: ვახტანგ ჯობაძე

შემსრულებელი სპეციალისტები:

დაცემიანობა: გიორგი დათუკიშვილი
ვახტანგ ჯობაძე
ქეთევან ჯაფარიძე

კარტოგრაფია: დავით სვანაძე

მ.რ.მ. ბლონი

გეგმის ნაწილი

მასშტაბი 1:2000

1 სმ = 20 მეტრი

ქვე-ნაწილი: განაშენიანების იკვლირების პარამეტრები

ნახაზის დასახელება: მიწის ნაკვეთებზე შენობათა განთავსების გეგმა

ნახაზის საყრდენი: მიწის ნაკვეთების განაშენიანების გეგმა

მონაცემთა წყარო: იხ. იქვე

მასშტაბი 1:2000

1 სმ = 20 მეტრი

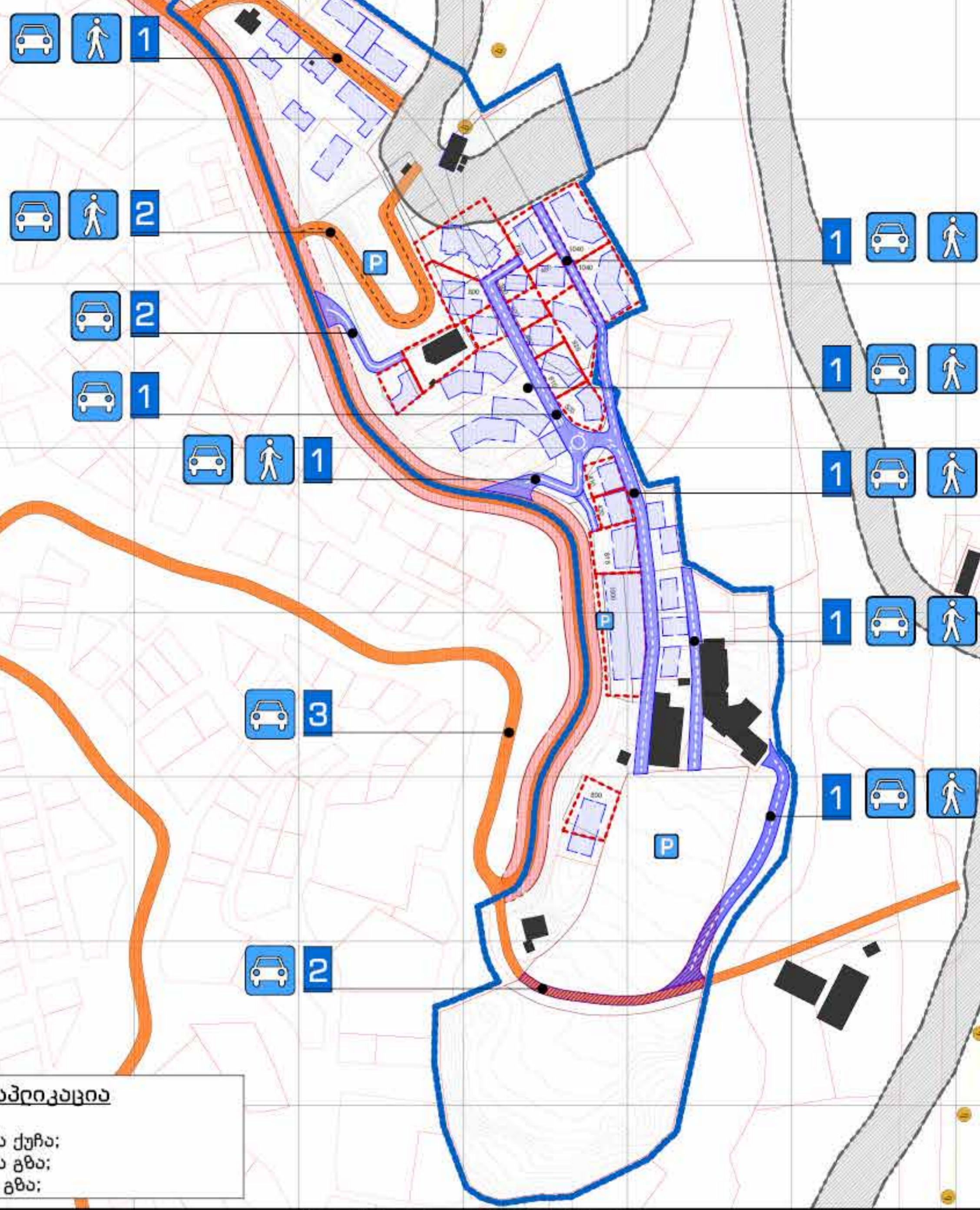
26-ჯ-18

გომონი A2

ბურაური ს.თ. VI ბებენარებითი არეალის გზა გრაფიკული ნაწილი (უფლებრივი გონიერება)



რატონიანი ხოლის მოწყობის
საკანონმდებლო კომისია



ექსპლიკაცია

- N1. III კატეგორიის ქუჩა;
- N2. III კატეგორიის გზა;
- N3. I კატეგორიის გზა;

უფლებრივი და ტიპიკური აღნიშვნები		საინფორმაციო აღნიშვნები		შენიშვნა
	რვა მხის ნაკვეთი		ავტომანქანის ვარჯიში ჩვენი	შენიშვნა
	საპროექტო მხის ნაკვეთი		ქვეითი ვარჯიში ჩვენი	
	დავითო-ჩუბინის საფარული კონკრეტი		თანხები ჩვენი	
	დავითო-სურთიანი გზის		პარკინგის ბიჩევი	
	არსებული შენობა		თითხავი გზა	
			ლოკალური გზა	

შეამსყიდეველი:

შპს შთის კურორტების განვითარების კომპანია

შეამთანხმებელი:

საქართველოს ეკონომიკისა და მდგრადი განვითარების სამინისტრო

მიმსრულებელი:

ფირმის სახელი: გუგა დათუკიშვილი

პროექტის ხელმძღვანელი: ვახტანგ ჯოსაძე

შემსრულებელი სპეციალისტები:

დაგეგმარება: გიორგი დათუკიშვილი
ვახტანგ ჯოსაძე
ქეთევან ჯაფარიძე

კარტოგრაფია: დავით სვიანიძე

Free ARCHITECTS

მ რ მ

საინფორმაციო ნაწილი

ქვე-ნაწილი: გზები და ქუჩები

ნახაზის დასახელება: ძირითადი და ლოკალური გზების/ქუჩების გეგმა

ნახაზის საყრდენი: შთის ნაკვეთების განაწილების გეგმა

შონაცემთა წყარო: იხ. იქვე

მასშტაბი 1:2000

1 სმ = 20 მეტრი

50 25 0 50 100 150 200

26-გ-18

DI.R.1

გვ. 15

გომბენი A2