



შპს "ურბანიკა"



შპს "არქიტექტურული ბიურო"

ალბომი №2 გრაფიკული ნაწილი

დიდი მიტარბის მინათსარგებლობის გენერალური გეგმა

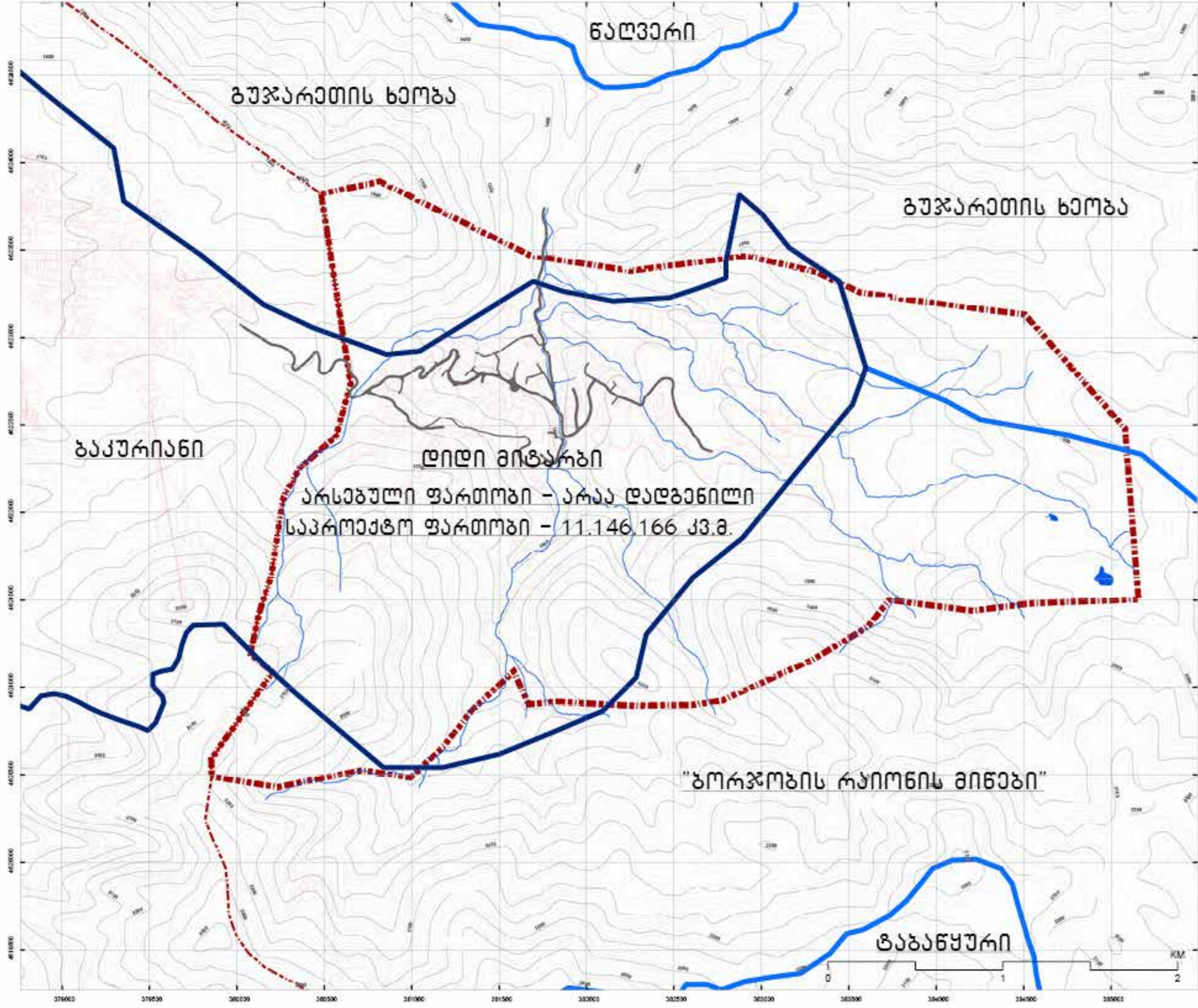


ალბომის შემაღებელი

ბრაფიკული ნაწილი

მასშტაბი

1. ფილი მიტარების ტარიტორიის საზღვრების რუკა	1:20000
2. ტარიტორიულ სტრუქტურული ზონირება	1:10000
3. ზოგადი ფუნდამენტი ზონირების რუკა	1:20000
4. ზოგადი ფუნდამენტი ზონირების რუკა	1:7500
5. კონკრეტული ფუნდამენტი ზონირების რუკა	1:20000
6. კონკრეტული ფუნდამენტი ზონირების რუკა (ფრაგმენტი 1)	1:7500
7. უფლებრივი ზონირების რუკა	1:20000
8. უფლებრივი ზონირების რუკა	1:7500
9. ტარიტორიული ინფრასტრუქტურის რუკა	1:20000
10. ტარიტორიული ინფრასტრუქტურის რუკა	1:5000
11. შეზღუდვების რუკა	1:20000
12. შეზღუდვების რუკა	1:7500
13. მიწის ნაკვეთების განაწილების გეგმა	1:5000
14. თემური საარქივო არაალების რუკა	1:7500
15. თემური საარქივო ტარიტორიის რუკა	1:2000
16. სანიტარო კომუნიკაციების რუკა (გაზსადენი)	1:7500
17. სანიტარო კომუნიკაციების რუკა (საყოფ. წყლარინება)	1:7500
18. სანიტარო კომუნიკაციების რუკა (წყლმომარაგება)	1:7500



საკრთავო ნაკვეთი

- საკრთავის საკრთავო საზღვარი
- მომზადებული ტერიტორიის საზღვარი
- საკრთავის კრთავი საზღვარი
- მომზადებული საკრთავო საზღვარი

კ. ნომერი	1. ნაკვეთი
კ. ნომერი	2. ნაკვეთი
კ. ნომერი	3. ნაკვეთი

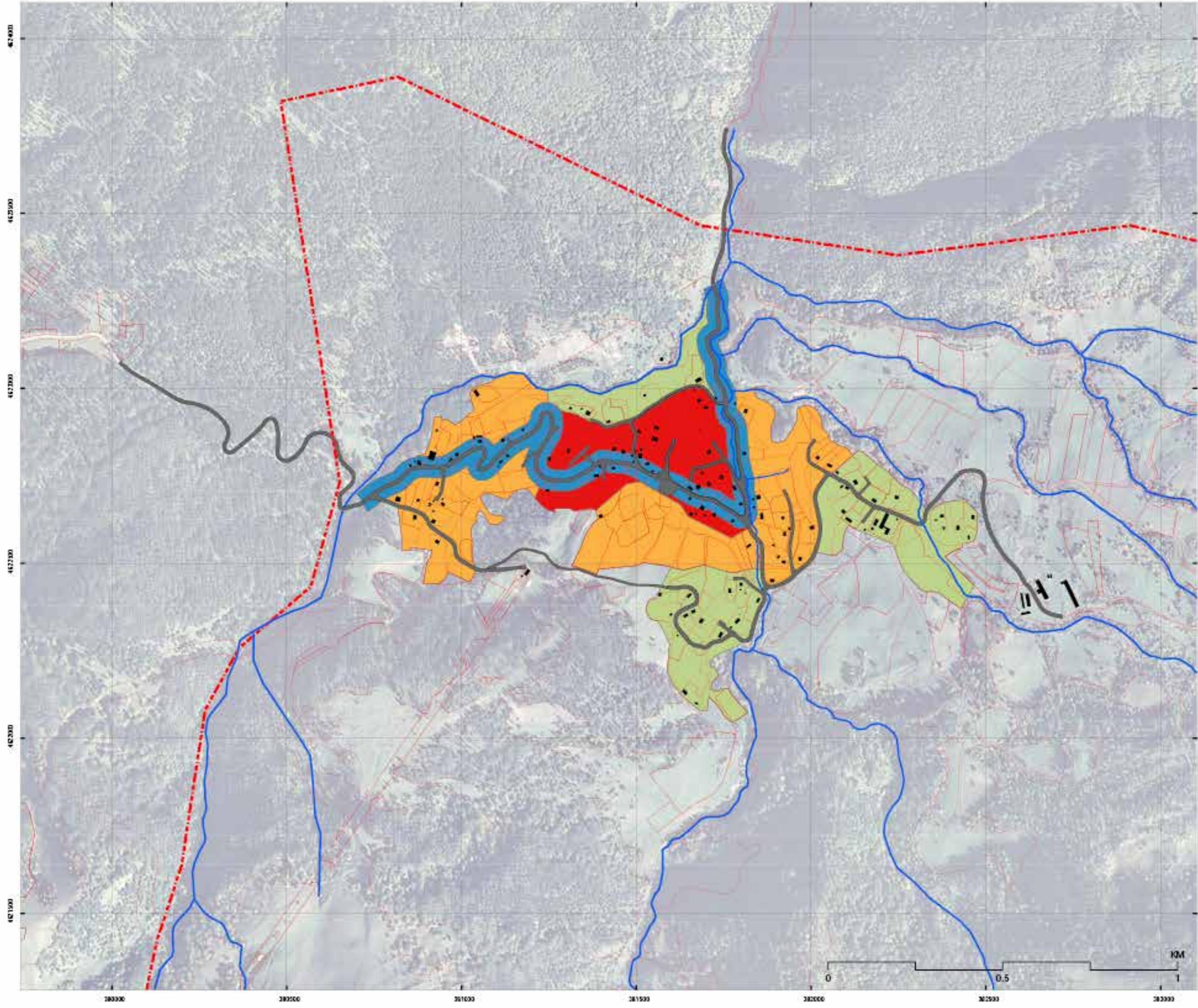
ფურცელი	AS	სტრუქტურა	109
საზღვარი	1:20,000	ფურცელი	საკრთავი 2017

საკრთავის საკრთავო საზღვარი

საკრთავის საკრთავო საზღვარი

საკრთავი 2017

<p>საკრთავის საკრთავო საზღვარი</p> <p>საკრთავის საკრთავო საზღვარი</p> <p>საკრთავი 2017</p>	<p>Ab Architectural Bureau</p> <p>საკრთავის საკრთავო საზღვარი</p> <p>საკრთავის საკრთავო საზღვარი</p> <p>საკრთავი 2017</p> <p>www.ab.ge</p>
--	--



- მდინარე
- მონაკ
- საზღვარი
- სასაზღვრო ზონა
- სასაზღვრო ზონის საზღვარი
- მდინარის ნაპირი
- მდინარის ნაპირი
- მდინარის ნაპირი
- მდინარის ნაპირი

სა. მდინარის ნაპირი	1. მდინარის ნაპირი
სა. მდინარის ნაპირი	2. მდინარის ნაპირი
სა.	3. მდინარის ნაპირი

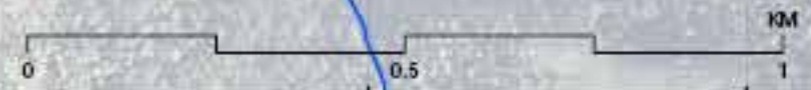
მდინარე	AB	სა. მდინარე	100
სა. მდინარე	1:10,000	სა. მდინარე	სა. მდინარე 2017

სა. მდინარის ნაპირი

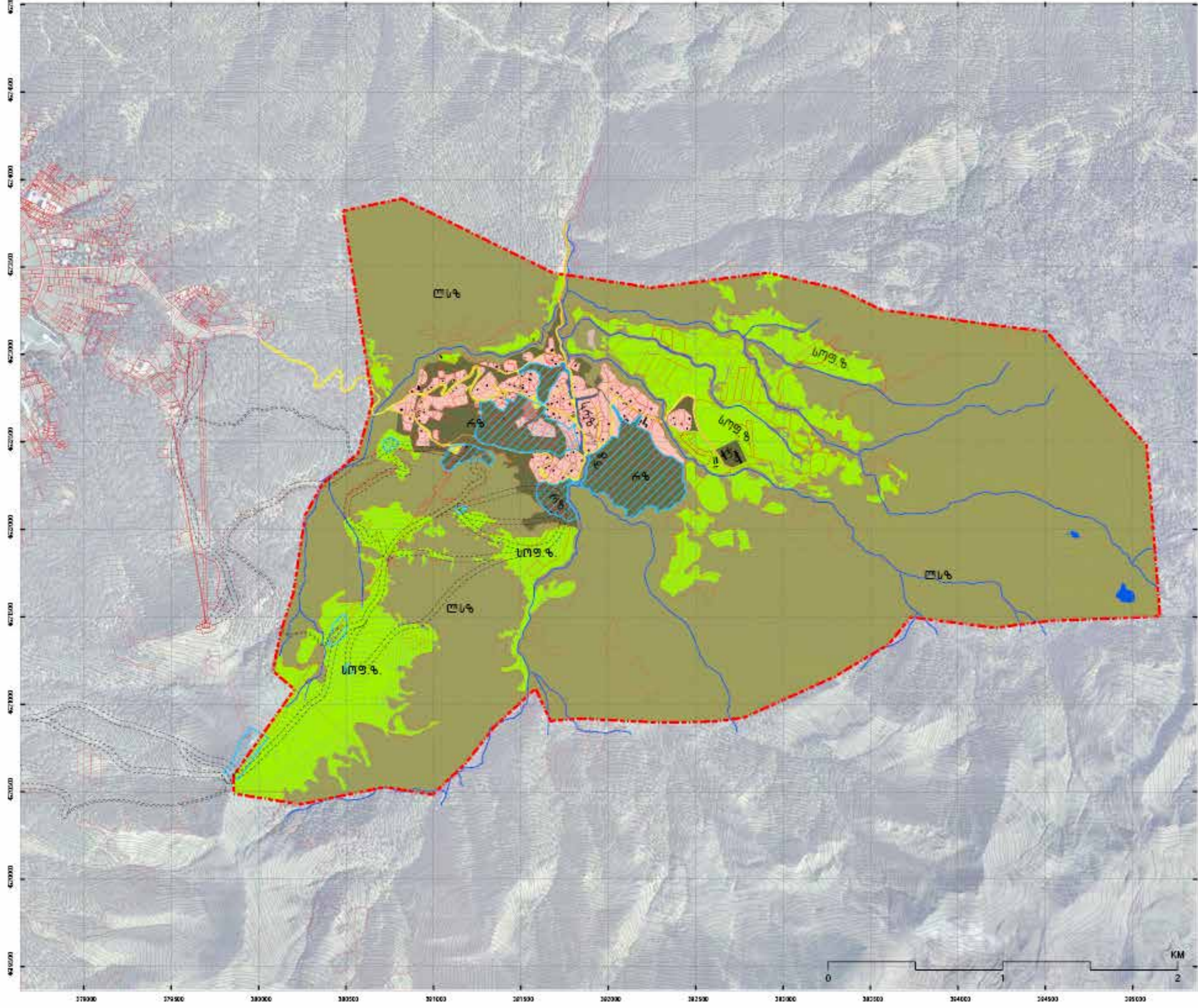
სა. მდინარის ნაპირი

სა. მდინარე

 <p>სა. მდინარის ნაპირი</p>	<p>Ab Architectural Bureau</p> <p>სა. მდინარის ნაპირი</p> <p>სა. მდინარის ნაპირი</p> <p>სა. მდინარის ნაპირი</p> <p>www.ab.ge</p>
--	--



100000 200000 300000 400000 500000 600000 700000 800000



საზღვრის გარეშე
საზღვრის შიგნით
საზღვრის გარეშე
საზღვრის შიგნით

საზღვრის გარეშე
საზღვრის შიგნით
საზღვრის გარეშე
საზღვრის შიგნით
საზღვრის გარეშე
საზღვრის შიგნით
საზღვრის გარეშე
საზღვრის შიგნით

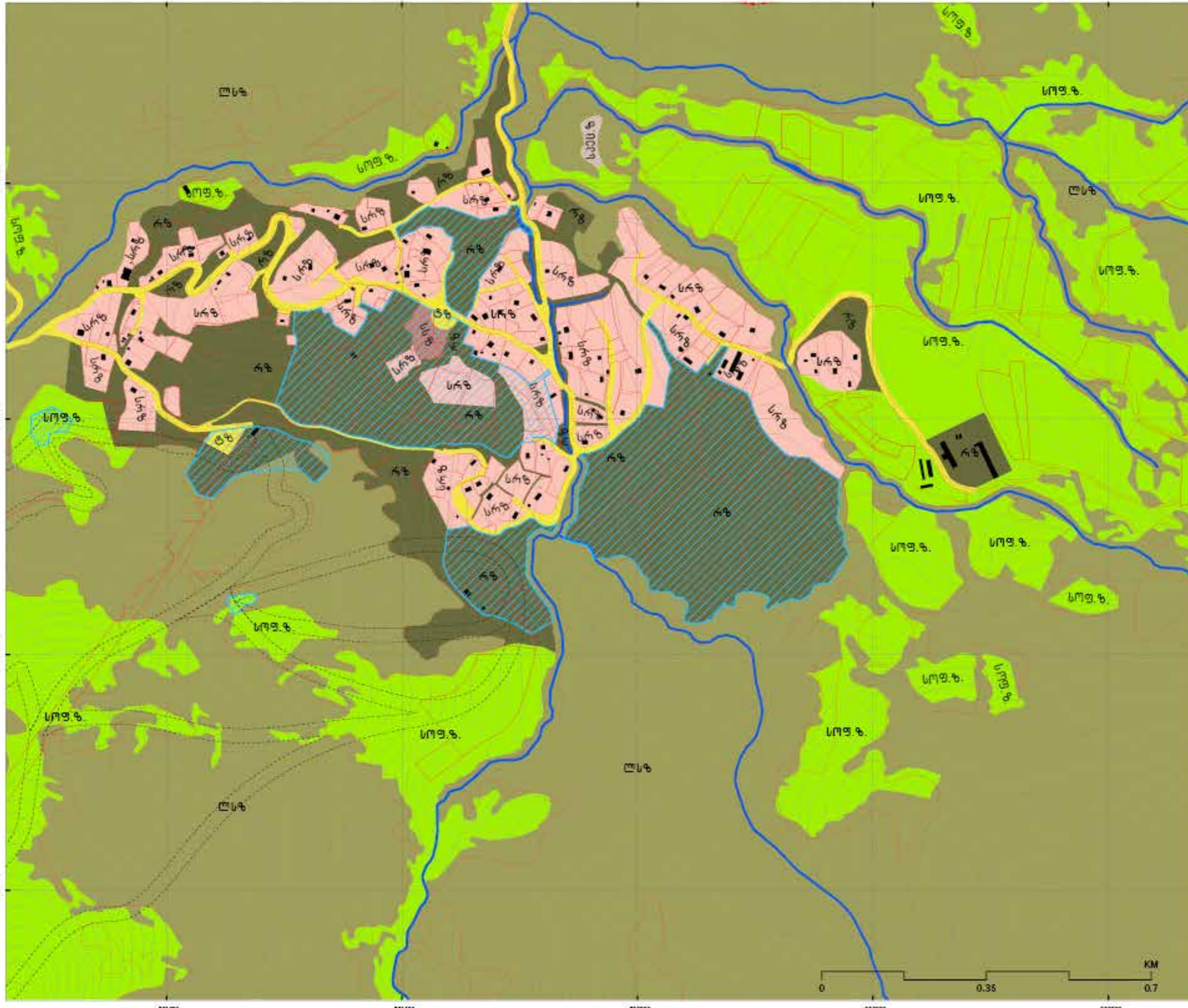
საზღვრის გარეშე	საზღვრის შიგნით
საზღვრის გარეშე	საზღვრის შიგნით
საზღვრის გარეშე	საზღვრის შიგნით

საზღვრის გარეშე	საზღვრის შიგნით	საზღვრის გარეშე	საზღვრის შიგნით
საზღვრის გარეშე	საზღვრის შიგნით	საზღვრის გარეშე	საზღვრის შიგნით

საზღვრის გარეშე
საზღვრის შიგნით
საზღვრის გარეშე
საზღვრის შიგნით

<p>საზღვრის გარეშე</p>	<p>Ab Architectural Bureau</p> <p>საზღვრის გარეშე</p> <p>საზღვრის შიგნით</p> <p>www.ab-ge</p>
------------------------	---





- სახელმწიფო საზღვარი
- სასაზღვრო საზღვარი
- ტერიტორია
- ტერიტორია
- სასაზღვრო საზღვარი
- მსპ.
- სპ.
- სოფ.ს.
- სასაზღვრო საზღვარი
- სპ.
- სპ.
- სპ.
- სასაზღვრო საზღვარი

სა. სახელმწიფო	ს. სახელმწიფო
სა. სახელმწიფო	ს. სახელმწიფო
სა.	ს. სახელმწიფო

ფურცელი	აბ	სა. სახელმწიფო	სპ.
სა. სახელმწიფო	1:7,500	ფურცელი	სა. სახელმწიფო 2017

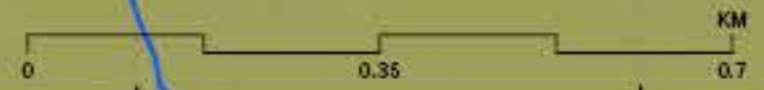
სა. სახელმწიფო

სა. სახელმწიფო

სა. სახელმწიფო

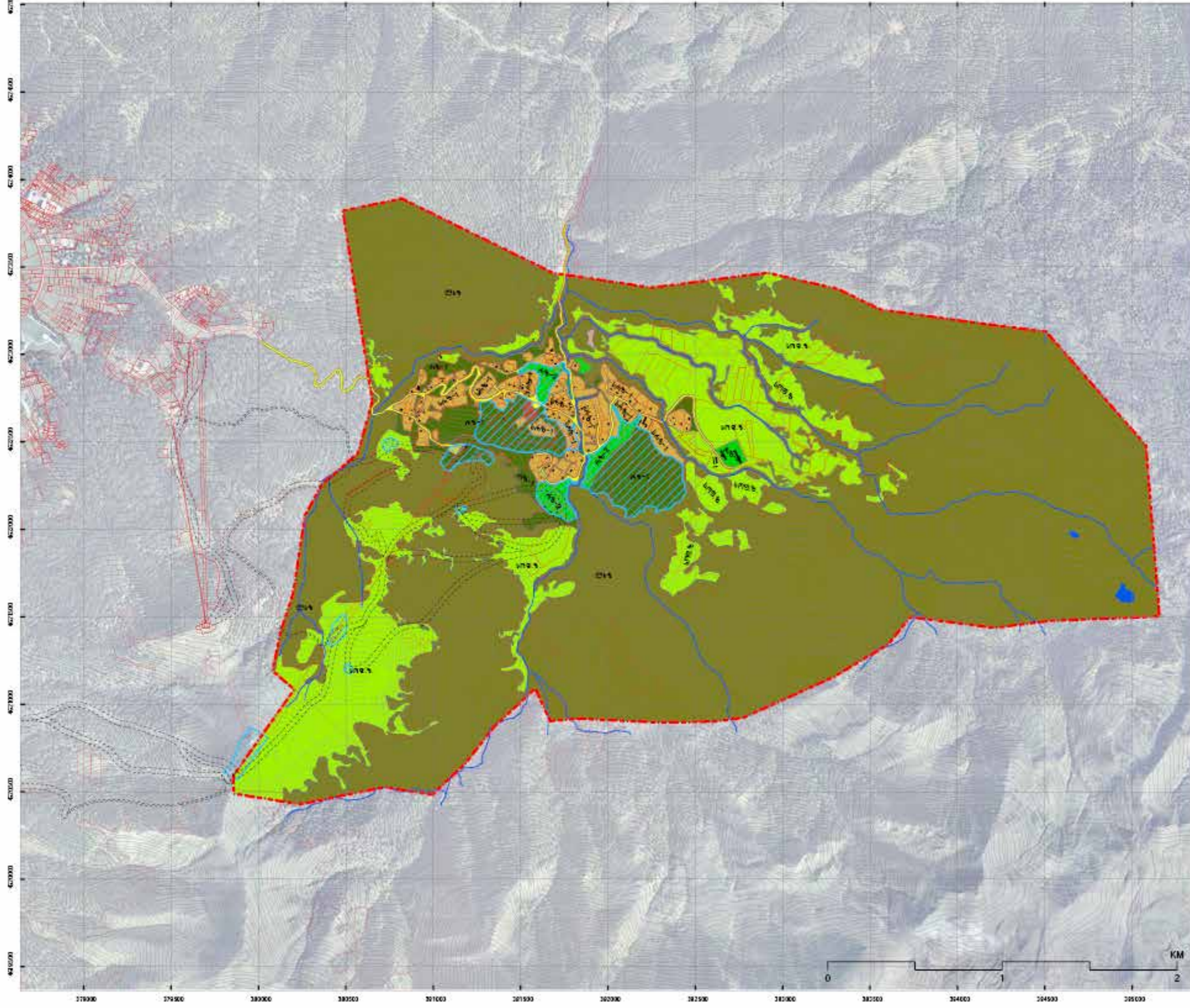
სა. სახელმწიფო

<p>სა. სახელმწიფო</p> <p>სა. სახელმწიფო</p> <p>სა. სახელმწიფო</p> <p>სა. სახელმწიფო</p>	<p>Ab Architectural Bureau</p> <p>სა. სახელმწიფო</p> <p>სა. სახელმწიფო</p> <p>სა. სახელმწიფო</p> <p>სა. სახელმწიფო</p> <p>www.ab-ab.ge</p>
---	--



381000 381500 382000 382500 383000

423000
422500
422000
421500



- საზღვრის ხაზი**
- საზღვარი**
- გზები**
- სოფელი**
- საზღვრის ხაზები**
- კონტაქტის ზონები**
- კ-1**
- კ-2**
- ს-1**
- ს-2**
- ს-3**
- ს-4**
- ს-5**
- ს-6**
- საპროექტო ტერიტორია**

პ. 1	ს. 1	ს. 2
პ. 2	ს. 3	ს. 4
პ. 3	ს. 5	ს. 6

შემადგენელი	აბ	საზღვარი	2017
საზღვარი	1:20,000	შემადგენელი	საზღვარი 2017

საპროექტო ტერიტორიის საზღვრის დადგენის მიზნით ჩატარებული გეოგრაფიული კვლევის შედეგად მიღებული რეკონსტრუქციული გეგმა

საპროექტო ტერიტორიის საზღვრის დადგენის მიზნით ჩატარებული გეოგრაფიული კვლევის შედეგად მიღებული რეკონსტრუქციული გეგმა

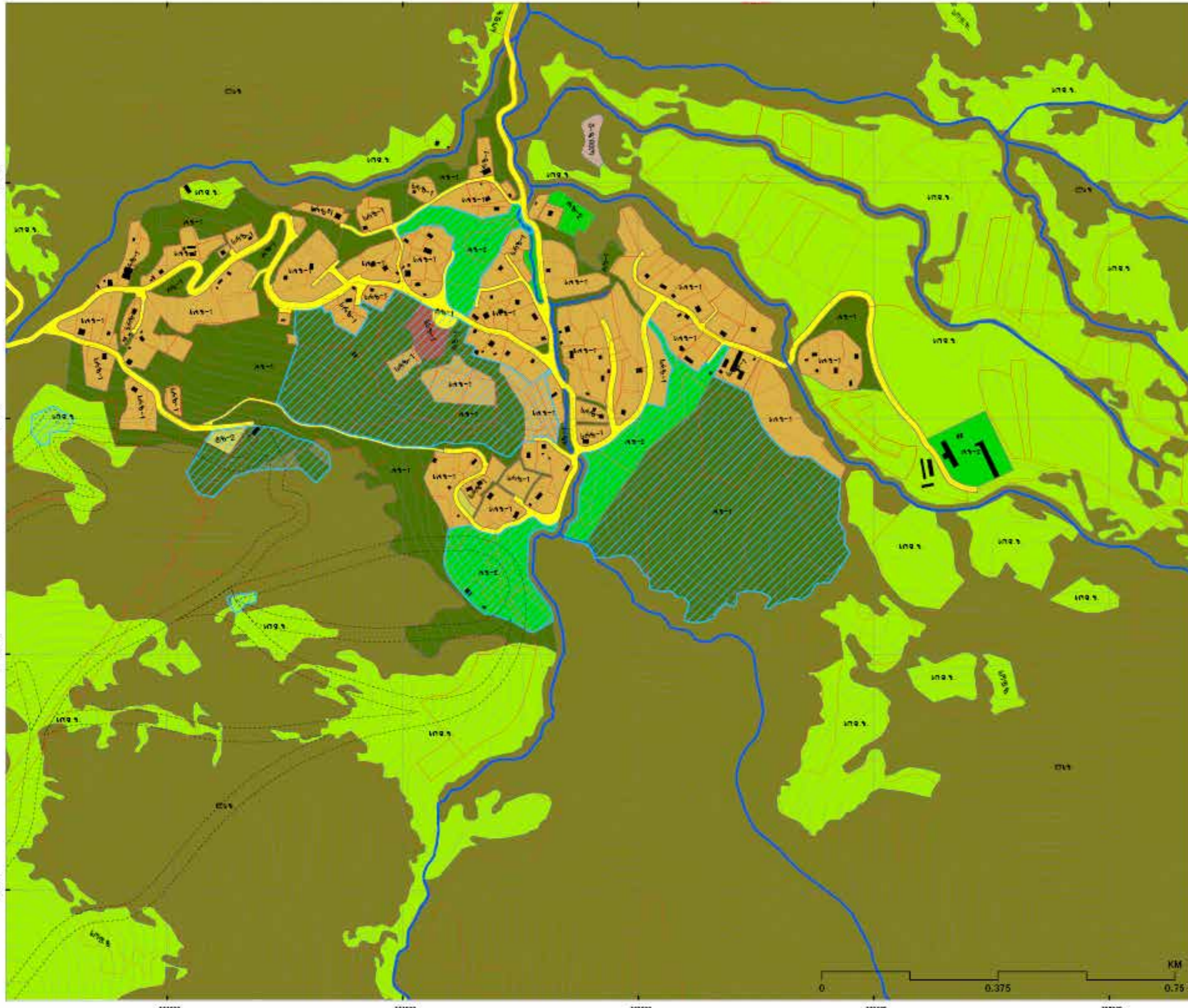
საპროექტო ტერიტორიის საზღვრის დადგენის მიზნით ჩატარებული გეოგრაფიული კვლევის შედეგად მიღებული რეკონსტრუქციული გეგმა

<p>Ab Architectural Bureau</p> <p>საპროექტო ტერიტორიის საზღვრის დადგენის მიზნით ჩატარებული გეოგრაფიული კვლევის შედეგად მიღებული რეკონსტრუქციული გეგმა</p> <p>www.ab-ge.org</p>	<p>საპროექტო ტერიტორიის საზღვრის დადგენის მიზნით ჩატარებული გეოგრაფიული კვლევის შედეგად მიღებული რეკონსტრუქციული გეგმა</p>
---	--



17900 17950 18000 18050 18100 18150 18200 18250 18300 18350 18400 18450 18500

42000
42100
42200
42300
42400
42500
42600
42700



- საგზაო საზღვარი**
 - საზღვარი**
 - ბუნება**
 - ბუნება**
 - საგზაო საზღვარი**
- კონტურები**
- 100-1**
 - 100-2**
 - 100-3**
 - 100-4**
 - 100-5**
 - 100-6**
 - 100-7**
 - საგზაო საზღვარი**

კ. საგზაო საზღვარი	ს. საზღვარი
კ. საგზაო საზღვარი	ს. საზღვარი
კ. საგზაო საზღვარი	ს. საზღვარი

გზის სიგანე	ს. 100	ს. 150	ს. 200
საგზაო სიგანე	1:7,500	ს. 100	საგზაო სიგანე 2017

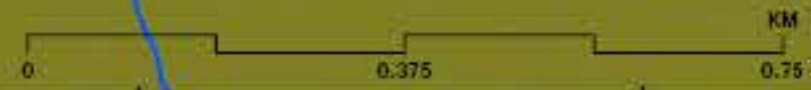
საგზაო საზღვარი

საგზაო საზღვარი

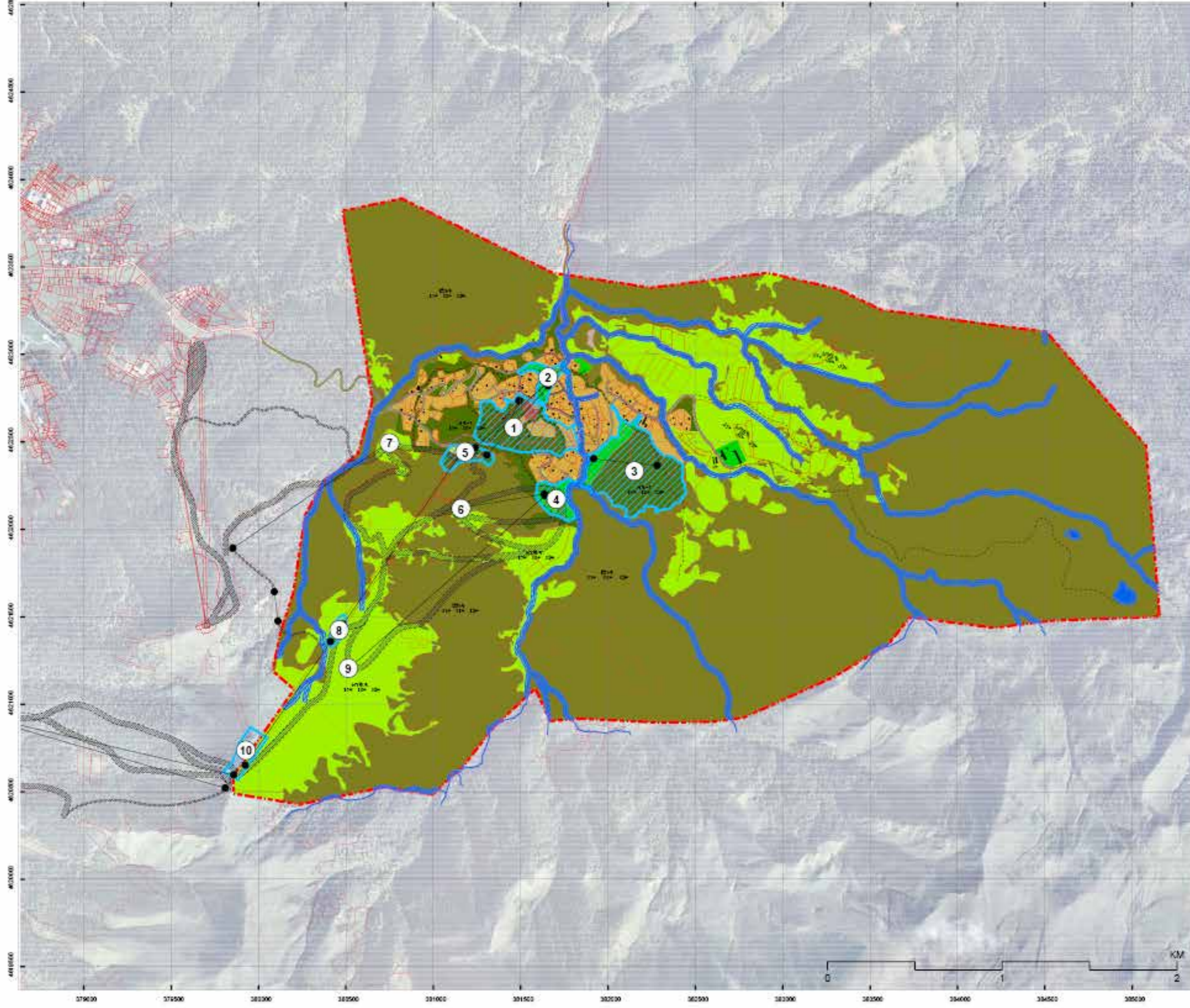
საგზაო საზღვარი

საგზაო საზღვარი

 საგზაო საზღვარი საგზაო საზღვარი	Ab Architectural Bureau საგზაო საზღვარი საგზაო საზღვარი www.ab.ge
---	--



30100 30150 30200 30250 30300





-  **საქონლის განაწილება**
-  **საქონლის მდებარეობის მარკირება**
-  **საქონლის მდებარეობის მარკირება**
-  **საქონლის მდებარეობის მარკირება**
-  **საქონლის მდებარეობის მარკირება**
-  **საქონლის მდებარეობის მარკირება**
-  **საქონლის მდებარეობის მარკირება**
-  **საქონლის მდებარეობის მარკირება**
-  **საქონლის მდებარეობის მარკირება**
-  **საქონლის მდებარეობის მარკირება**

საქონლის მდებარეობის მარკირება
 (საქონლის მდებარეობის მარკირება)

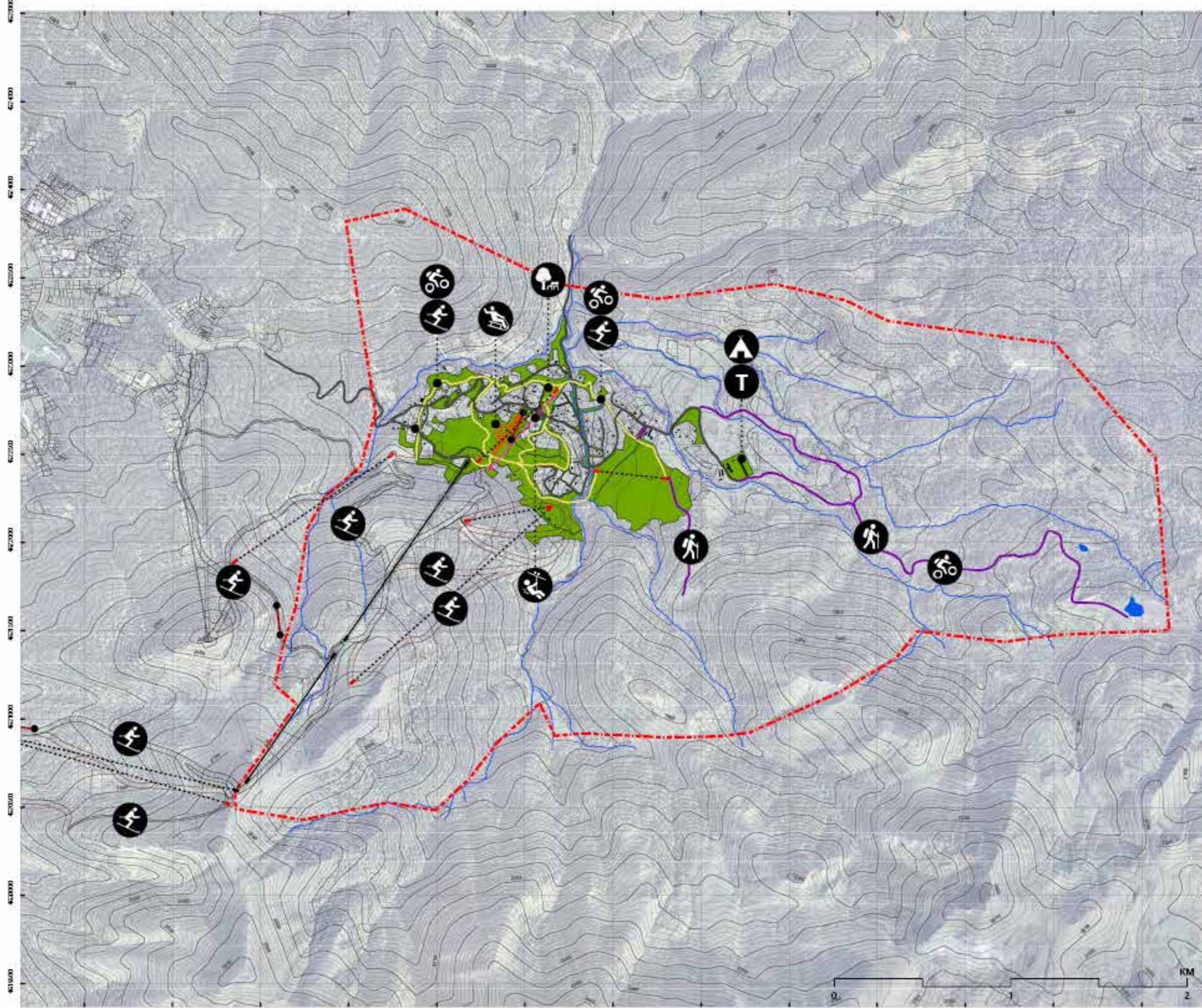
-  **A9**
-  **A9-1**
-  **A9-2**
-  **A9-3**
-  **A9-4-2**
-  **A9-5-1**
-  **A9-5-2**
-  **A9-6-1**
-  **A9-6-2**

სა. მდებარეობის მარკირება	სა. მდებარეობის მარკირება
სა. მდებარეობის მარკირება	სა. მდებარეობის მარკირება
სა. მდებარეობის მარკირება	სა. მდებარეობის მარკირება

შემავალი	AB	საქონლის	სა. მდებარეობის მარკირება
საქონლის მდებარეობის მარკირება	1:20,000	საქონლის მდებარეობის მარკირება	საქონლის მდებარეობის მარკირება 2017

საქონლის მდებარეობის მარკირება
 საქონლის მდებარეობის მარკირება
 საქონლის მდებარეობის მარკირება


Ab Architectural Bureau
 საქონლის მდებარეობის მარკირება
 საქონლის მდებარეობის მარკირება
 საქონლის მდებარეობის მარკირება
www.ab-ab.ge



- საკაპო
- საინფორმაციო ცენტრი
- ველოსიპედის გზები
- სივრცეები
- ტურისტული გზები
- საინფორმაციო გზები
- პარკინგი
- ტურისტული ცენტრი

- საკაპოს რეკონსტრუქცია
- პარკინგის საინფორმაციო ცენტრი
- პარკინგის საინფორმაციო ცენტრი
- საკაპოს რეკონსტრუქცია
- პარკინგის საინფორმაციო ცენტრი
- საკაპოს რეკონსტრუქცია
- ტურისტული გზები
- საინფორმაციო გზები
- საინფორმაციო ცენტრის რეკონსტრუქცია
- ველოსიპედის გზები

ს. მდინარე	ს. მდინარე
ს. მდინარე	ს. მდინარე
ს. მდინარე	ს. მდინარე

მასშტაბი	სკ	სკ	სკ
სკ	1:20 000	სკ	სკ

სკ

სკ

სკ

სკ

სკ

სკ

Ab Architectural Bureau

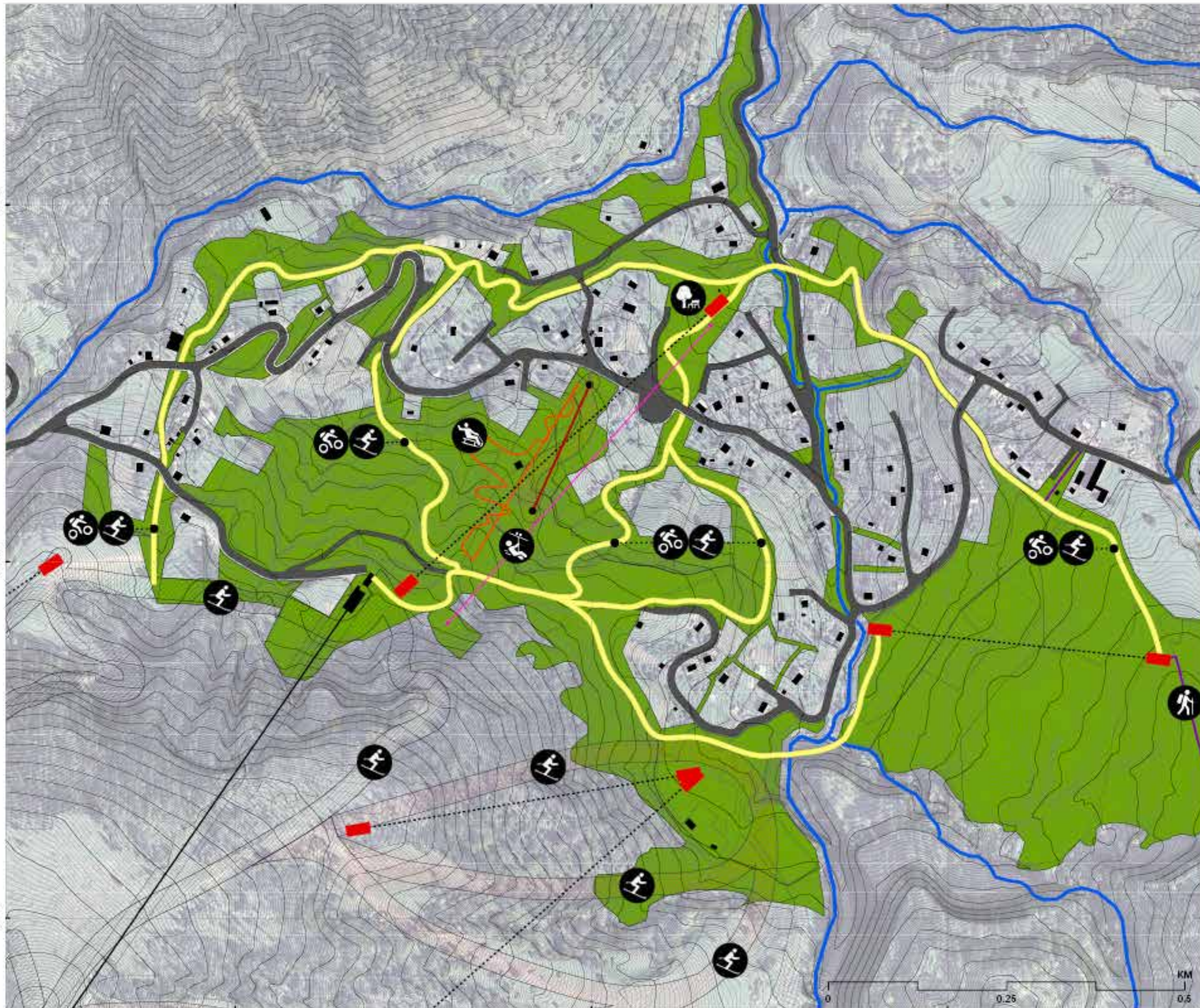
სკ

სკ

სკ

სკ

სკ



- საკვირე
- სადემონსტრაციო ტრასა
- ბავლი ბილიკა
- ჯოგინგო
- ტურინგო
- სადემონსტრაციო ბილიკა
- კვანძი
- ტურისტული ცენტრი

- საკვირეების რეზერვაცია
- არსებული სადემონსტრაციო ტრასა
- არსებული სასაბურთალო სადემონსტრაციო ტრასა
- საკვირეების სადემონსტრაციო ტრასა
- არსებული სასაბურთალო სადემონსტრაციო ტრასა
- საკვირეების სასაბურთალო სადემონსტრაციო ტრასა
- ტურინგო
- სადემონსტრაციო ბილიკა
- სადემონსტრაციო მულტი-უზენაობა
- ჯოგინგო

ს. კვიციანი	ს. კვიციანი
ს. კვიციანი	ს. კვიციანი
ს. კვიციანი	ს. კვიციანი

შეკვეთი	აბ	საბურთალო	800
საბურთალო	1:3,000	გადასმული	საბურთალო 2017

საპროექტო დოკუმენტაცია
 პროექტის სახელი: სადემონსტრაციო ტრასების დაგეგმვა

საპროექტო დოკუმენტაცია
 პროექტის სახელი: სადემონსტრაციო ტრასების დაგეგმვა

საპროექტო დოკუმენტაცია



საპროექტო დოკუმენტაცია

Ab Architectural Bureau

საპროექტო დოკუმენტაცია

საპროექტო დოკუმენტაცია

საპროექტო დოკუმენტაცია

www.ab-ab.ge

472000

472000

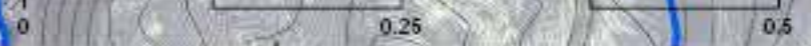
472000

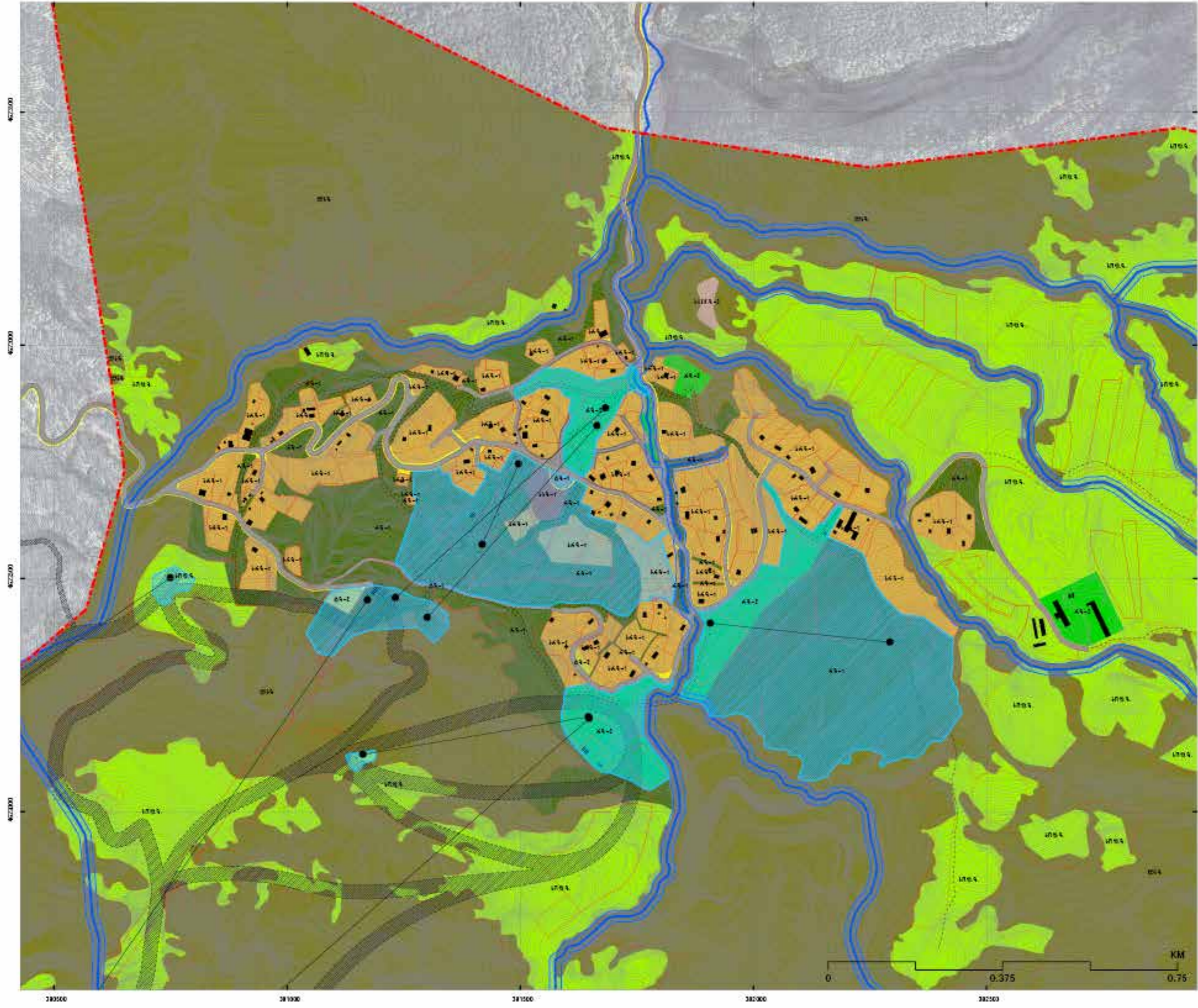
381000

381000

381000

KM





4623000
4622000
4621000
4620000

180200 181000 181800 182600 183400 184200



- ნიშნავს მდინარის ნაპირს
- ნიშნავს ნაპირს
- ნიშნავს ატმოსფერული ჰაერის ფენას
- ნიშნავს ტერიტორიას
- ნიშნავს
- ნიშნავს სპორტული ვარჯის
- ნიშნავს
- ნიშნავს სანაოსნო
- ნიშნავს

პ. რაიონის	მ. რაიონის
პ. რაიონის	მ. რაიონის
პ. რაიონის	მ. რაიონის

შეკვეთი	აპ	საინჟინო	ბპ
მასშტაბი	1:7,000	საინჟინო	მასშტაბი 2017

სამშენი-საინჟინო
შპს "სამშენი-საინჟინო"

სამშენი-საინჟინო
საინჟინო-სამშენი

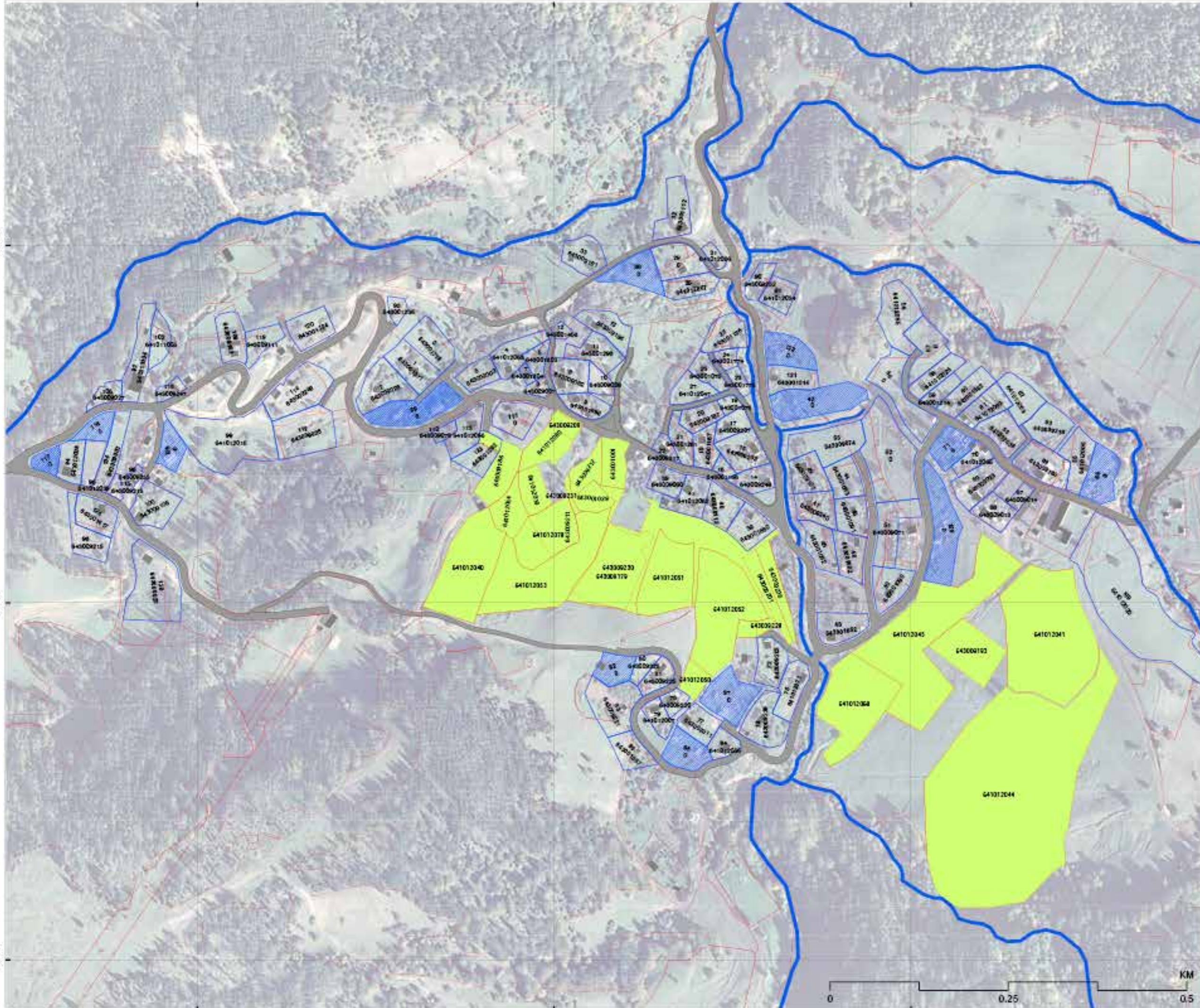
მისამართი



საინჟინო-სამშენი
შპს "სამშენი-საინჟინო"
სამშენი-საინჟინო-სამშენი

Ab Architectural Bureau

სამშენი-საინჟინო-სამშენი
სამშენი-საინჟინო-სამშენი
სამშენი-საინჟინო-სამშენი
www.ab.ge



1111111111
 1111111111 1111111111 1111111111
 1111111111 1111111111 1111111111
 1111111111 1111111111 1111111111
 1111111111 1111111111 1111111111

1111111111 1111111111 1111111111
 1111111111
 1111111111
 1111111111
 1111111111
 1111111111

1111111111	1111111111
1111111111	1111111111
1111	1111111111

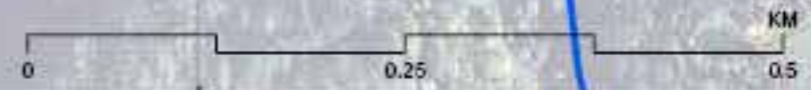
11111111	1111	11111111	1111
11111111	1:5,000	11111111	1111111111 2017

11111111 1111111111
1111111111 1111111111 1111111111 1111111111 1111111111

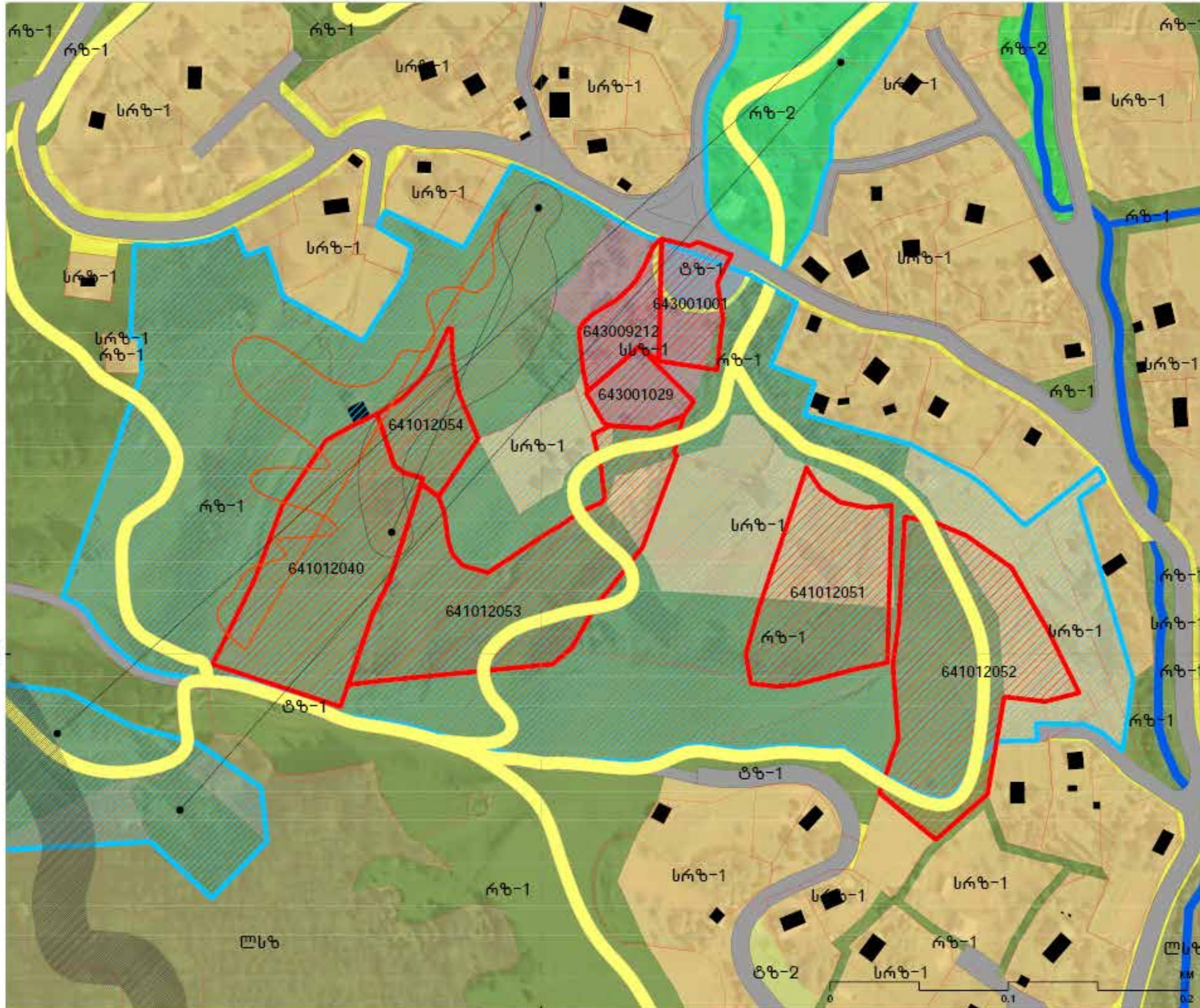
11111111 1111111111
1111111111 1111111111 1111111111 1111111111

11111111 1111111111

 משרד התכנון והתעשייה משרד המבואות והתחבורה משרד המים	Ab Architectural Bureau "תכנון אדריכלות" אדריכלות אדריכלות ומבואות 11111111 1111111111 www.ab-eg.com
---	---



11111111 1111111111 1111111111 1111111111 1111111111
 11111111 1111111111 1111111111 1111111111 1111111111
 11111111 1111111111 1111111111 1111111111 1111111111



- სასაზღვრო ხაზის დასაზღვრებელი
- ▨ მკვიდრი მშენებლობის
- ▨ მშენებლობის რეზერვაციის
- ▨ სასაზღვრო ხაზის
- მშენობა
- მშენებლობის
- სასაზღვრო ხაზის
- მშენებლობის რეზერვაციის
- მშენებლობის რეზერვაციის
- მშენებლობის

პ. რედაქციის	1. რედაქცია
პ. რედაქციის	2. რედაქცია
პ. რედაქციის	3. რედაქცია

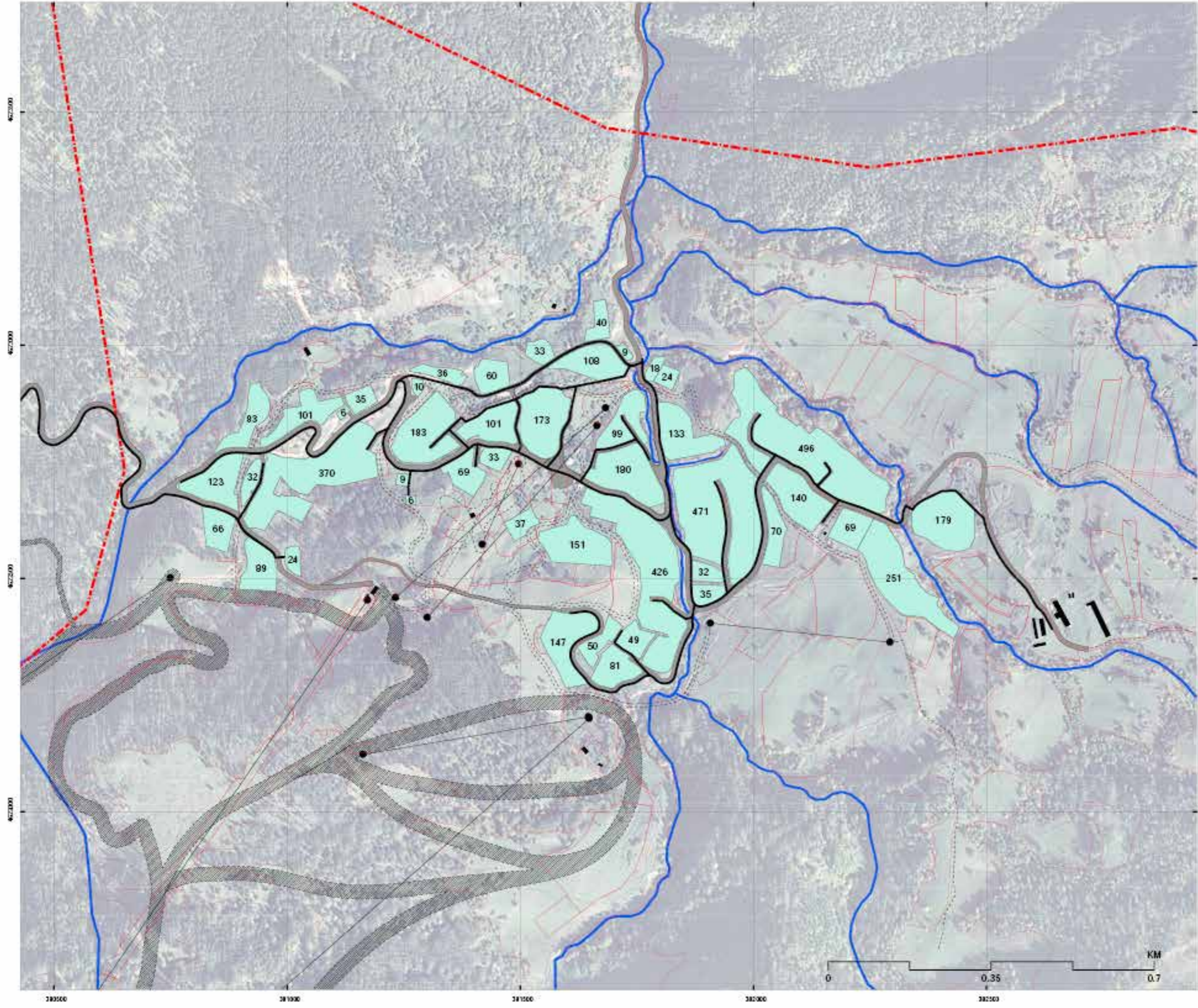
შეკვეთი	AS	საბჭო	2017
შეკვეთი	1:2,000	შეკვეთი	საბჭო

საპროექტო მუშაობის
 მიზნის დასაზღვრების მიზნით

საპროექტო მუშაობის
 1. მშენებლობის რეზერვაციის

საპროექტო მუშაობის
 1. მშენებლობის რეზერვაციის

 <p>საპროექტო მუშაობის 1. მშენებლობის რეზერვაციის</p>	<p>Ab Architectural Bureau</p> <p>საპროექტო მუშაობის 1. მშენებლობის რეზერვაციის</p> <p>www.ab-ge</p>
---	---



- მდინარეები
- საერთო სტრუქტურული რეგულაცია
- ზონები
- საკონსტრუქციო ნაკვეთი
- საკონსტრუქციო ნაკვეთის ცენტრები
- ტერიტორიული რეგულაციის საზღვარი
- ტერიტორიული რეგულაციის საზღვარი
- საზღვარი
- მდინარე
- საკონსტრუქციო ნაკვეთი

კ. რეგულაცია	1. რეგულაცია
კ. რეგულაცია	2. რეგულაცია
კ. რეგულაცია	3. რეგულაცია

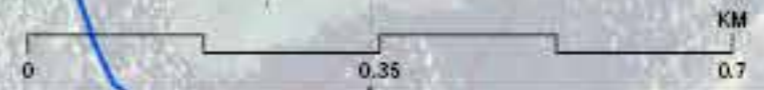
ფურცელი	ა3	საიტი	109
სკალი	1:7,500	თარიღი	სექტემბერი 2017

საპროექტო სამუშაოების შესრულებით დასრულებულია ტერიტორიული რეგულაციის პროექტი

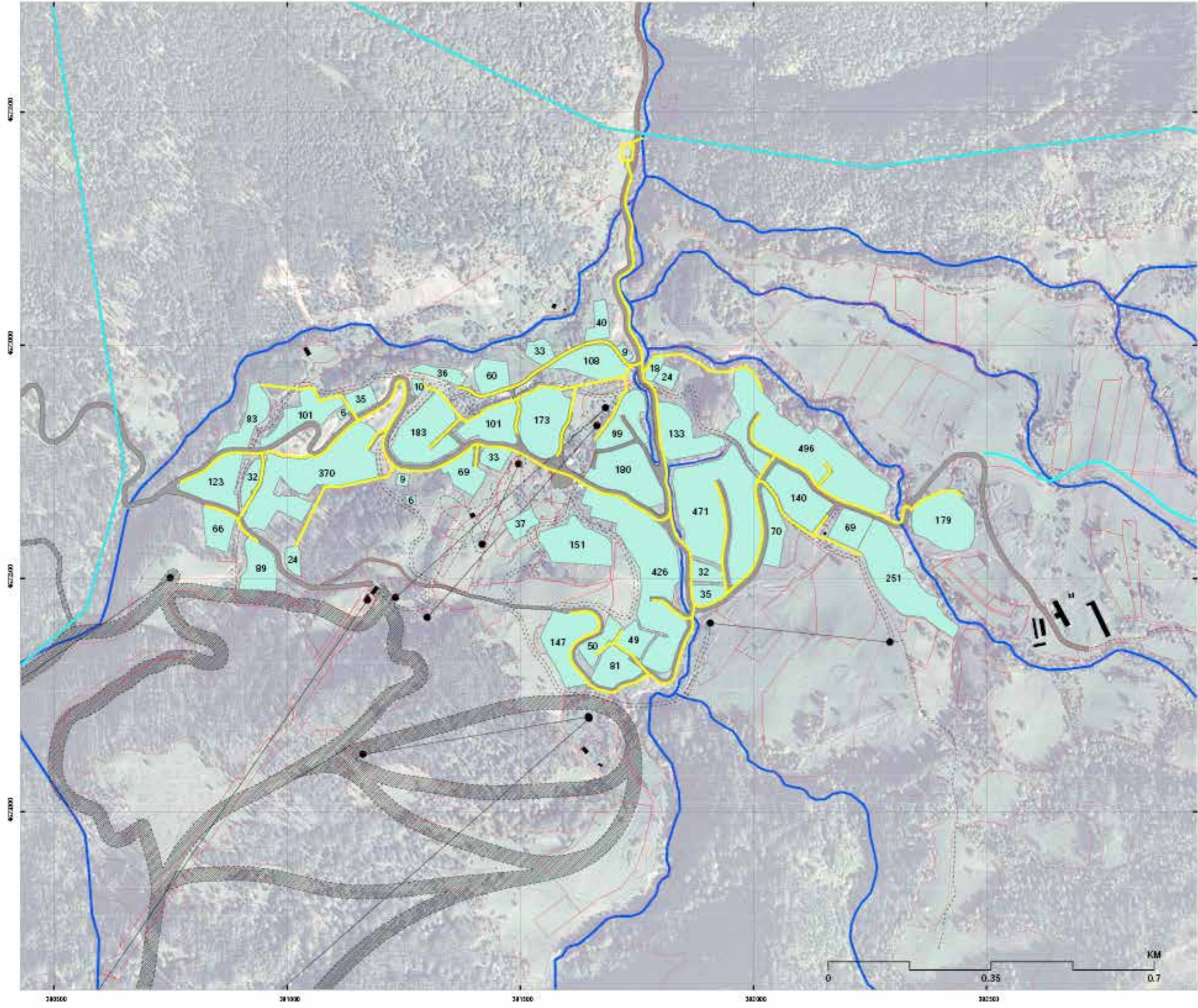
საპროექტო სამუშაოების შესრულებით დასრულებულია ტერიტორიული რეგულაციის პროექტი

საპროექტო სამუშაოების შესრულებით დასრულებულია ტერიტორიული რეგულაციის პროექტი

<p>საპროექტო სამუშაოების შესრულებით დასრულებულია ტერიტორიული რეგულაციის პროექტი</p>	<p>Ab Architectural Bureau</p> <p>საპროექტო სამუშაოების შესრულებით დასრულებულია ტერიტორიული რეგულაციის პროექტი</p> <p>www.ab.ge</p>
---	--



18000 18100 18200 18300 18400 18500



- საქონლსამშენობლო ნაგებობები
- კომპლექსური სასახლარო ზონები
- ზონები
- სასახლარო ნაგებობა
- სასახლარო და რეკონსტრუქციის პუნქტები
- ძირითადი სასახლარო ნაგებობა
- ძირითადი სასახლარო ნაგებობა
- საზღვარი
- მდინარე
- სასახლარო ზონები

კ. ნომერი	1. ნაგებობა	
კ. ნომერი	2. ნაგებობა	
კ. ნომერი	3. ნაგებობა	

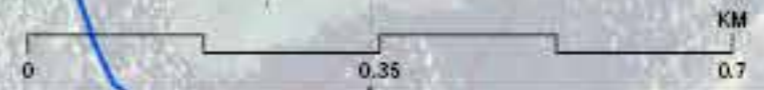
თარიღი	AS	15.08.17	109
მასშტაბი	1:7,500	კვანძი	102500000 2017

საქონლსამშენობლო ნაგებობების და რეკონსტრუქციის პროექტი

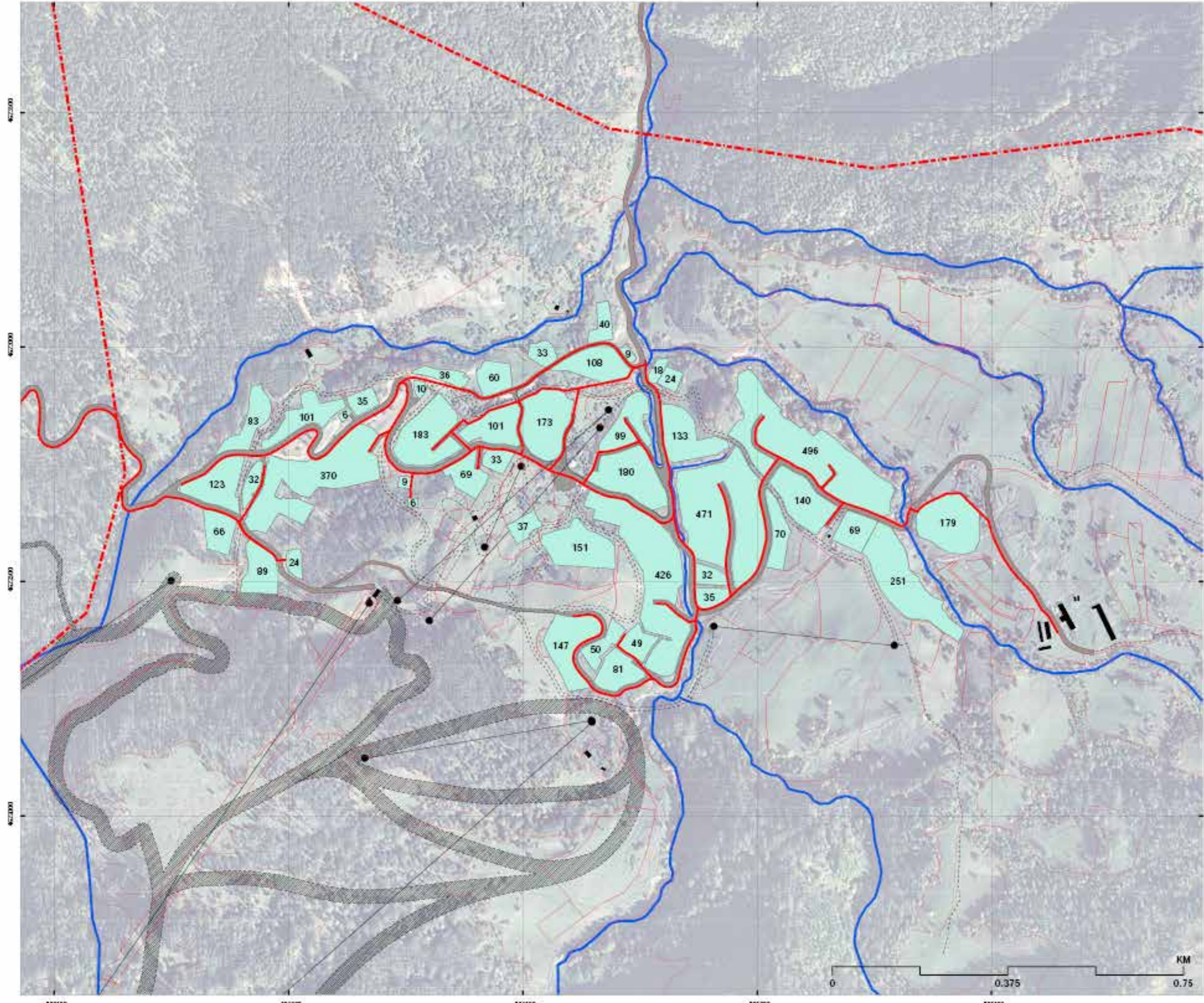
საქონლსამშენობლო ნაგებობების და რეკონსტრუქციის პროექტი -
საქონლსამშენობლო ნაგებობების და რეკონსტრუქციის პროექტი

საქონლსამშენობლო ნაგებობების და რეკონსტრუქციის პროექტი

 <p>საქონლსამშენობლო ნაგებობების და რეკონსტრუქციის პროექტი</p>	<p>Ab Architectural Bureau</p> <p>საქონლსამშენობლო ნაგებობების და რეკონსტრუქციის პროექტი</p> <p>საქონლსამშენობლო ნაგებობების და რეკონსტრუქციის პროექტი</p> <p>www.ab.ge</p>
---	--



180000 181000 182000 183000 182500 182000 181500 181000 462000 462500



- צמחייה**
- גבולות שטחים**
- נקודות מדידה או תצפית**
- גבולות שטחים**
- גבולות שטחים**
- גבולות**
- נהרות**
- גבולות שטחים**
- 41 גבולות שטחים**
- גבולות שטחים**

א. תוכנית	1. תוכנית
א. תוכנית	1. תוכנית
א. תוכנית	1. תוכנית

שטח	א. 1500	ב. 1500	ג. 1500
שטח	1:7,500	1:7,500	1:7,500

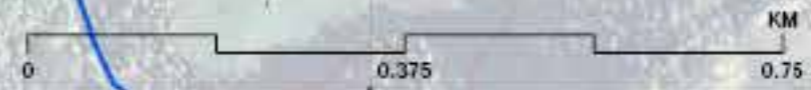
שטח: 1500 מ"ר

שטח: 1500 מ"ר

שטח: 1500 מ"ר

שטח: 1500 מ"ר

 <p>Ab Architectural Bureau</p> <p>רחוב תל אביב 123 תל אביב 6100000</p> <p>www.ab-bj.co.il</p>	<p>Ab Architectural Bureau</p> <p>רחוב תל אביב 123 תל אביב 6100000</p> <p>www.ab-bj.co.il</p>
--	---



181000 182000 183000 184000 185000 186000